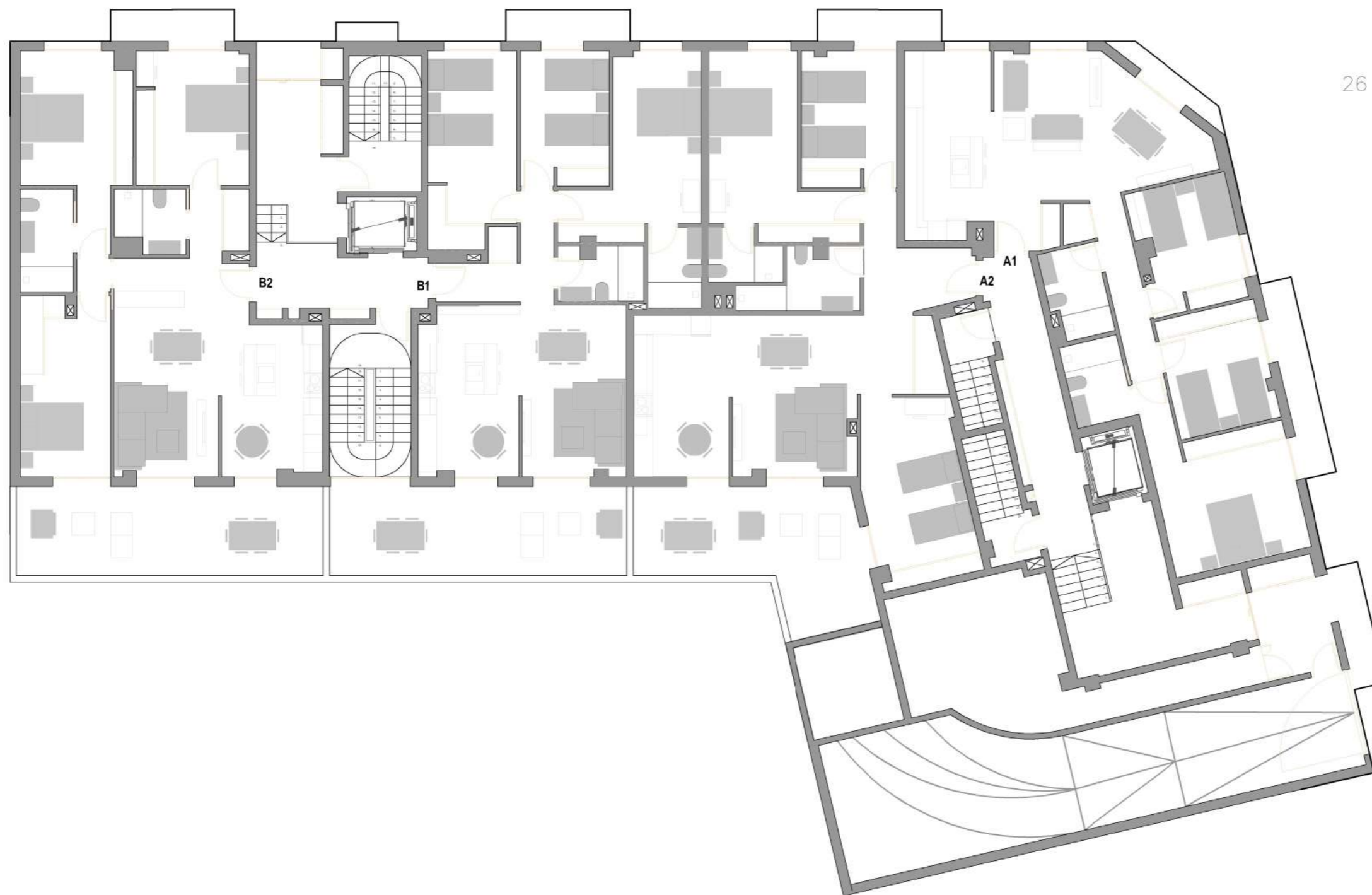




TERRASSES

DE ROCAFORT

26 VIVIENDAS, PLAZAS DE GARAJE



PLANTA BAJA

0 1 2 3 4 5 6 7 8 9 10 m e. 1/150

Plano orientativo, que no constituye documento contractual, sujeto a modificaciones por exigencias administrativas, técnicas o jurídicas derivadas de la obtención de las licencias y permisos reglamentarios, así como por necesidades constructivas o de diseño derivadas de la dirección de obra. Las superficies tienen carácter provisional hasta la obtención de la licencia de primera ocupación.

promociones
rocafort bonaigua

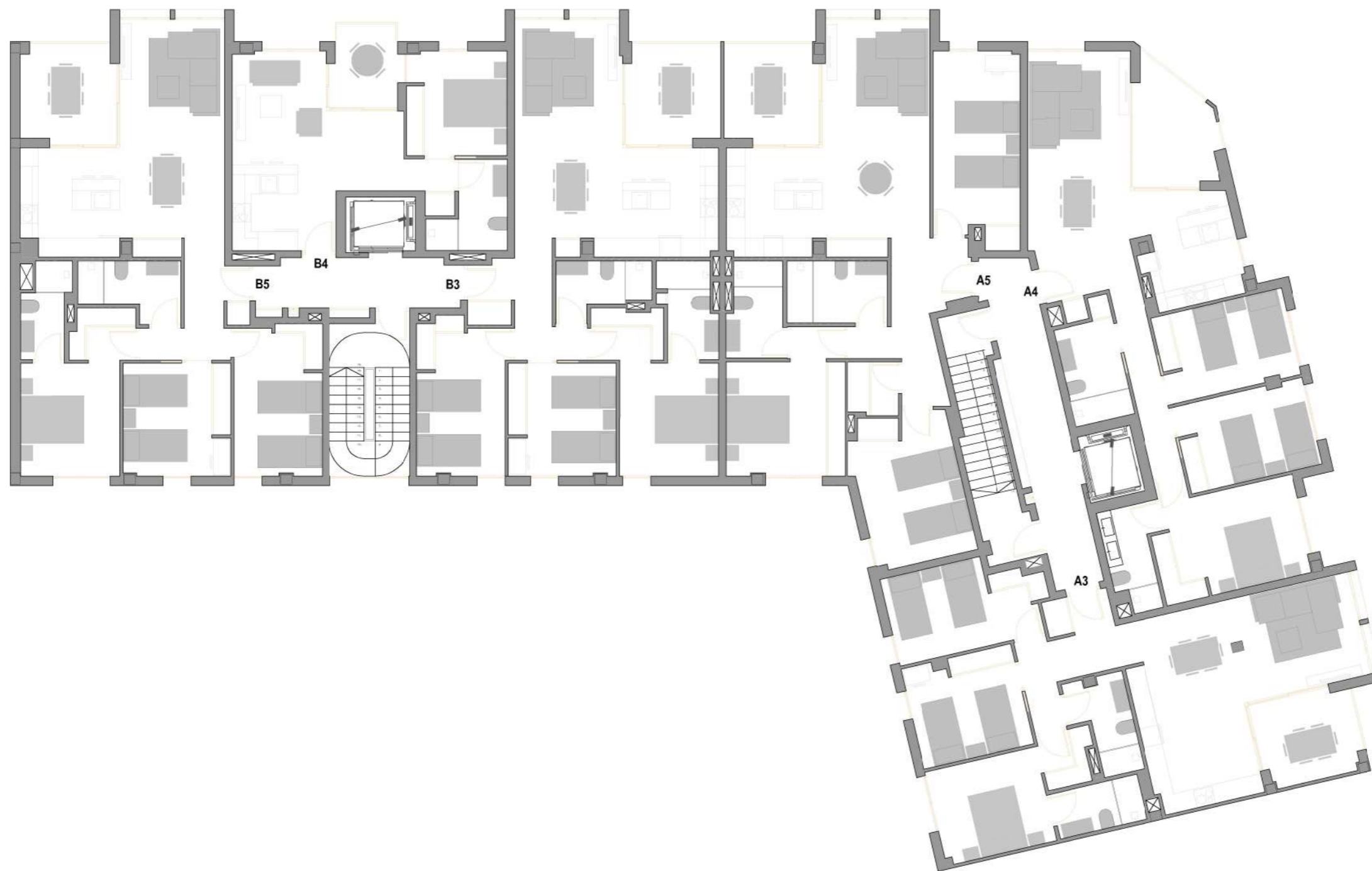
construye
blauverd



TERRASSES

DE ROCAFORT

26 VIVIENDAS, PLAZAS DE GARAJE



PLANTA PRIMERA

0 1 2 3 4 5 6 7 8 9 10 m e. 1/150

Plano orientativo, que no constituye documento contractual, sujeto a modificaciones por exigencias administrativas, técnicas o jurídicas derivadas de la obtención de las licencias y permisos reglamentarios, así como por necesidades constructivas o de diseño derivadas de la dirección de obra. Las superficies tienen carácter provisional hasta la obtención de la licencia de primera ocupación.

promociones
rocafort bonaigua

construye
blauverd



TERRASSES

DE ROCAFORT

26 VIVIENDAS, PLAZAS DE GARAJE



PLANTA SEGUNDA

0 1 2 3 4 5 6 7 8 9 10 m e. 1/150

Plano orientativo, que no constituye documento contractual, sujeto a modificaciones por exigencias administrativas, técnicas o jurídicas derivadas de la obtención de las licencias y permisos reglamentarios, así como por necesidades constructivas o de diseño derivadas de la dirección de obra. Las superficies tienen carácter provisional hasta la obtención de la licencia de primera ocupación.

promociones
rocafort bonaigua

construye
blauverd



TERRASSES

DE ROCAFORT

26 VIVIENDAS, PLAZAS DE GARAJE



PLANTA TERCERA

0 1 2 3 4 5 6 7 8 9 10 m e. 1/150

Plano orientativo, que no constituye documento contractual, sujeto a modificaciones por exigencias administrativas, técnicas o jurídicas derivadas de la obtención de las licencias y permisos reglamentarios, así como por necesidades constructivas o de diseño derivadas de la dirección de obra. Las superficies tienen carácter provisional hasta la obtención de la licencia de primera ocupación.

promociones
rocafort bonaigua

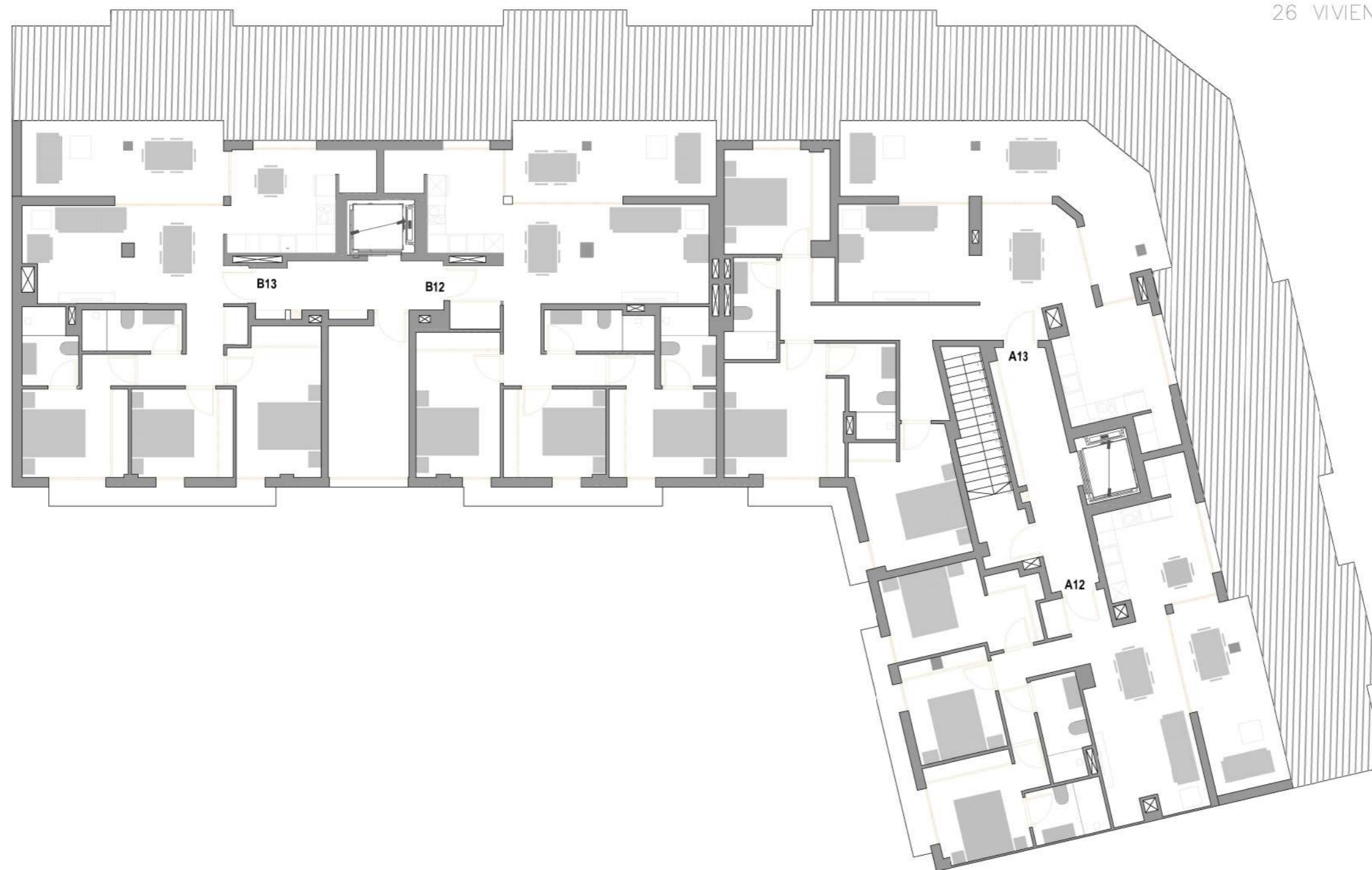
construye
blauverd



TERRASSES

DE ROCAFORT

26 VIVIENDAS, PLAZAS DE GARAJE



PLANTA ÁTICO

0 1 2 3 4 5 6 7 8 9 10 m e. 1/150

Plano orientativo, que no constituye documento contractual, sujeto a modificaciones por exigencias administrativas, técnicas o jurídicas derivadas de la obtención de las licencias y permisos reglamentarios, así como por necesidades constructivas o de diseño derivadas de la dirección de obra. Las superficies tienen carácter provisional hasta la obtención de la licencia de primera ocupación.

promociones
rocafort bonaigua

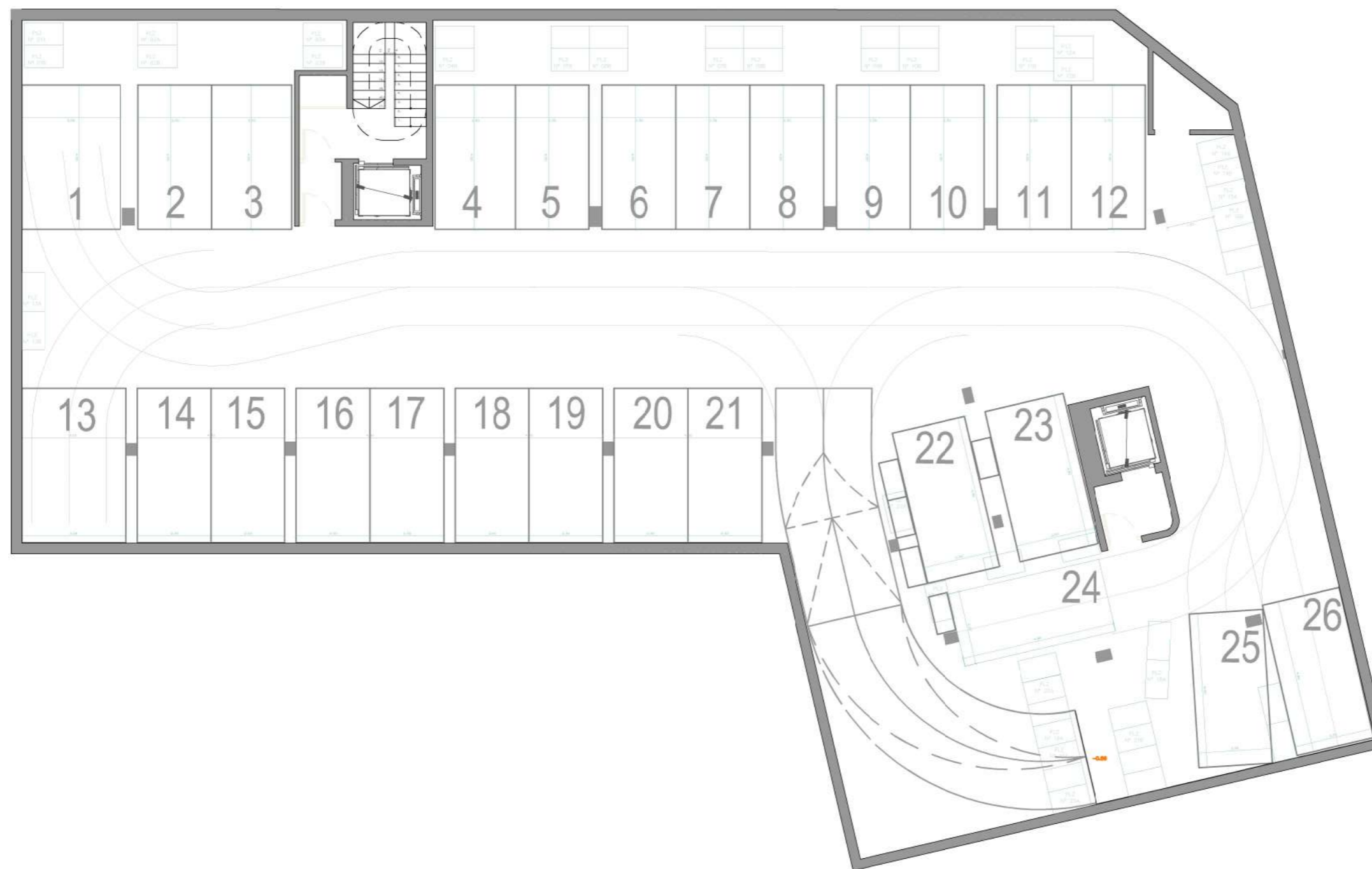
construye
blauverd



TERRASSES

DE ROCAFORT

26 VIVIENDAS, PLAZAS DE GARAJE



PLANTA SÓTANO 1

0 1 2 3 4 5 6 7 8 9 10 11 12 13 14 15 16 17 18 19 20 21 22 23 24 25 26
10 m e. 1/150

Plano orientativo, que no constituye documento contractual, sujeto a modificaciones por exigencias administrativas, técnicas o jurídicas derivadas de la obtención de las licencias y permisos reglamentarios, así como por necesidades constructivas o de diseño derivadas de la dirección de obra. Las superficies tienen carácter provisional hasta la obtención de la licencia de primera ocupación.

promociones
rocafort bonaigua

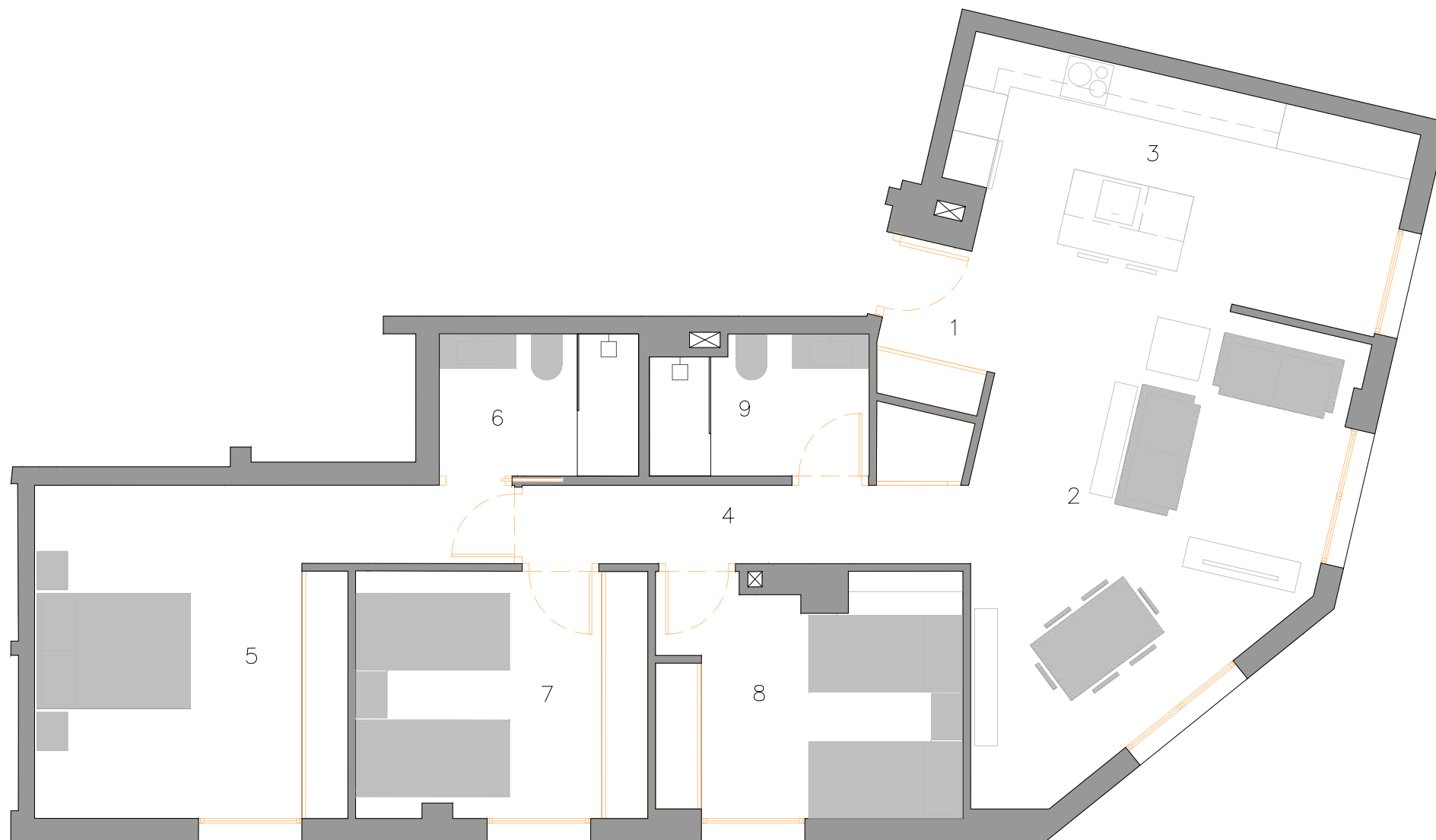
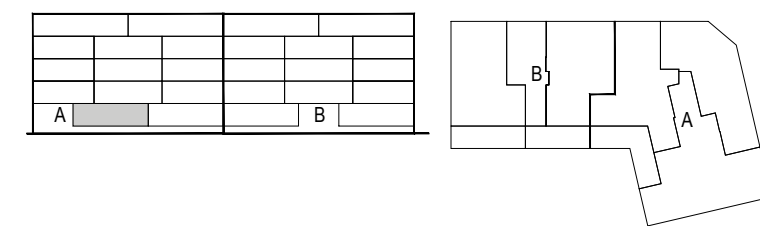
construye
blauverd



TERRASSES

DE ROCAFORT

26 VIVIENDAS Y PLAZAS DE GARAJE



Escalera A. Puerta A1

1 Vestibulo	3,26 m ²
2 Salon	26,04 m ²
3 Cocina	15,70 m ²
4 Circulaciones	7,12 m ²
5 Dormitorio 1	19,94 m ²
6 Baño 1	4,82 m ²
7 Dormitorio 2	12,22 m ²
8 Dormitorio 3	12,22 m ²
9 Baño 2	5,01 m ²

Total Sup útil interior 106,33 m²

Total Sup Construida privada con terrazas* 122,46 m²

Total Sup Construida con parte de elementos comunes y terrazas* 143,55 m²

* terrazas y balcones computados al 100%

ESCALERA A. VIVIENDA A1

0 1 1 1 1 1 1 m 5 m e. 1/75

Plano orientativo, que no constituye documento contractual, sujeto a modificaciones por exigencias administrativas, técnicas o jurídicas derivadas de la obtención de las licencias y permisos reglamentarios, así como por necesidades constructivas o de diseño derivadas de la dirección de obra. Las superficies tienen carácter provisional hasta la obtención de la licencia de primera ocupación.

promociones
rocafort bonaigua

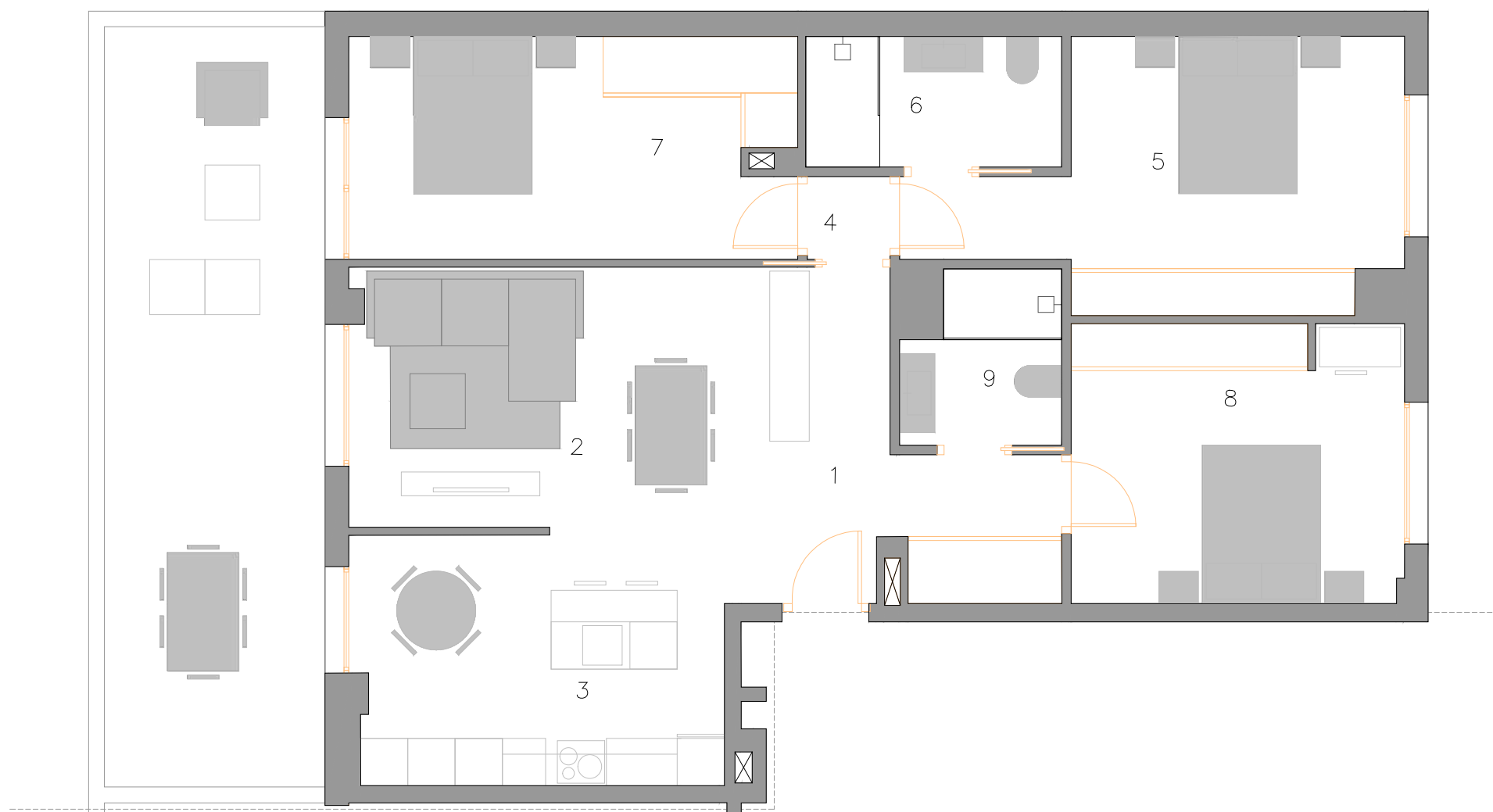
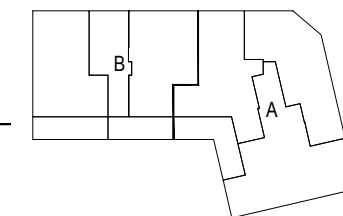
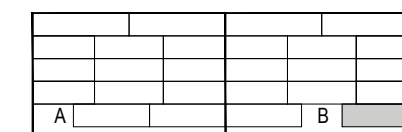
construye
blauverd



TERRASSES

DE ROCAFORT

26 VIVIENDAS Y PLAZAS DE GARAJE



Escalera B. Puerta B2

1 Vestíbulo	9,63 m ²
2 Salón	18,61 m ²
3 Cocina	15,53 m ²
4 Circulaciones	1,10 m ²
5 Dormitorio 1	16,90 m ²
6 Baño 1	5,39 m ²
7 Dormitorio 2	15,85 m ²
8 Dormitorio 3	14,94 m ²
9 Baño	4,11 m ²

Total Sup útil interior 102,06 m²

10 Terraza	27,01 m ²
Total Sup útil exterior	27,01 m²

Total Sup Construida privativa con terrazas* 148,64 m²

Total Sup Construida con parte de elementos comunes y terrazas* 169,10 m²

* terrazas y balcones computados al 100%

ESCALERA B. VIVIENDA B2

0 1 2 3 4 5 m e. 1/75

Plano orientativo, que no constituye documento contractual, sujeto a modificaciones por exigencias administrativas, técnicas o jurídicas derivadas de la obtención de las licencias y permisos reglamentarios, así como por necesidades constructivas o de diseño derivadas de la dirección de obra. Las superficies tienen carácter provisional hasta la obtención de la licencia de primera ocupación.

promociones
rocafort bonaigua

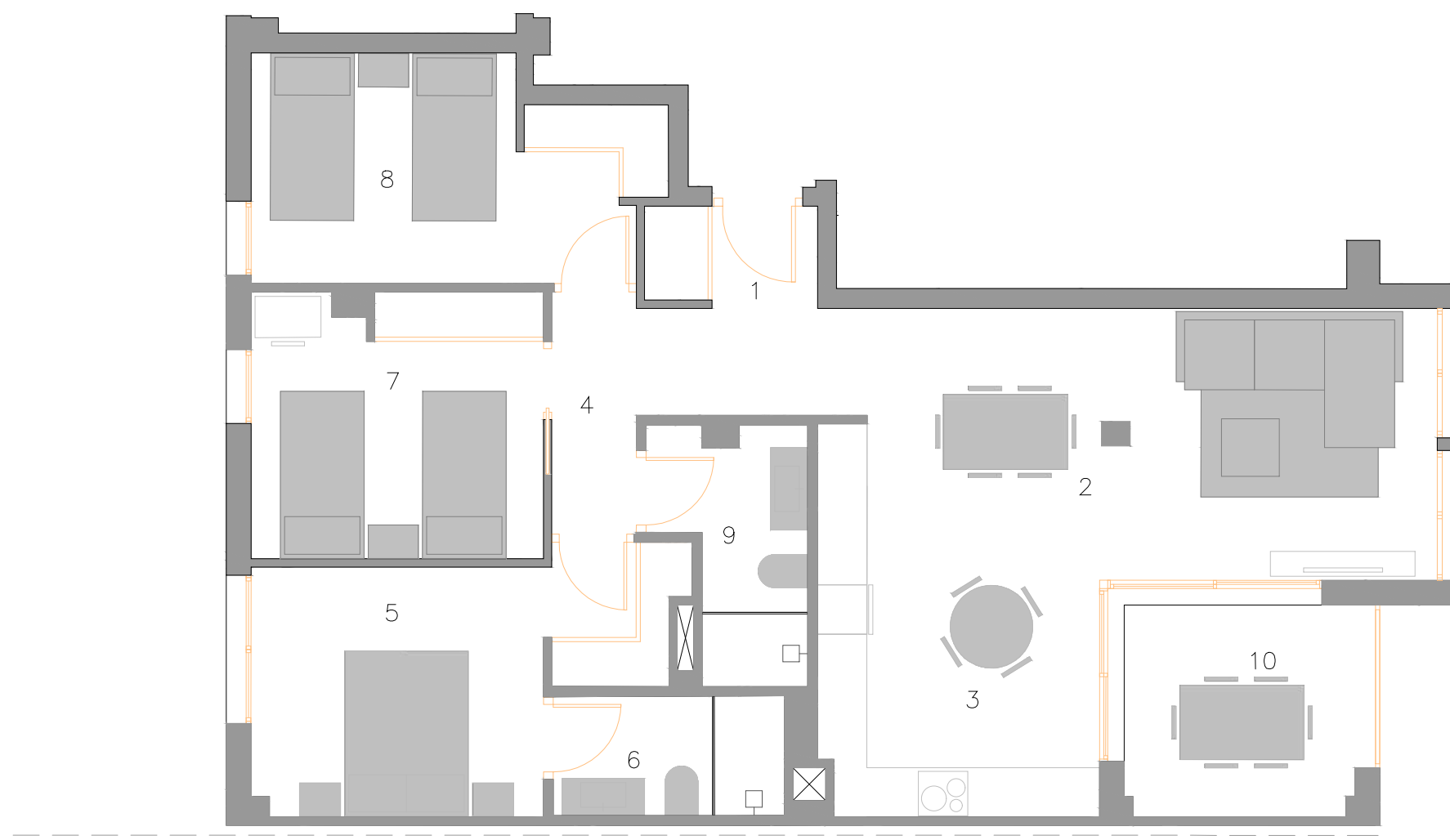
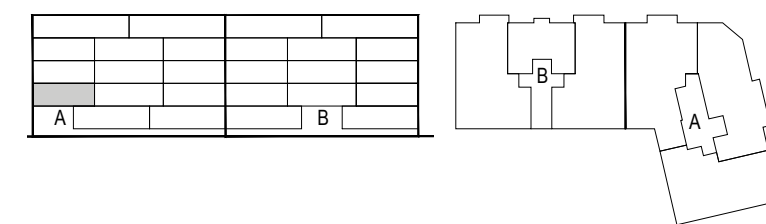
construye
blauverd



TERRASSES

DE ROCAFORT

26 VIVIENDAS Y PLAZAS DE GARAJE



Escalera A. Puerta A3

1 Vestibulo	5,38 m ²
2 Salón	24,76 m ²
3 Cocina	9,7 m ²
4 Circulaciones	2,97 m ²
5 Dormitorio 1	13,48 m ²
6 Baño 1	4,05 m ²
7 Dormitorio 2	11,31 m ²
8 Dormitorio 3	12,339 m ²
9 Baño 2	4,82 m ²
Total Sup útil interior	88,81 m²
10 Terraza	8,6 m ²
Total Sup útil exterior	8,6 m²
Total Sup Construida privada con terrazas*	111,03 m²
Total Sup Construida con parte de elementos comunes y terrazas*	128,82 m²
* terrazas y balcones computados al 100%	

ESCALERA A. VIVIENDA A3

0 1 1 1 1 1 1 m 5 m e. 1/75

Plano orientativo, que no constituye documento contractual, sujeto a modificaciones por exigencias administrativas, técnicas o jurídicas derivadas de la obtención de las licencias y permisos reglamentarios, así como por necesidades constructivas o de diseño derivadas de la dirección de obra. Las superficies tienen carácter provisional hasta la obtención de la licencia de primera ocupación.

promociones
rocafort bonaigua

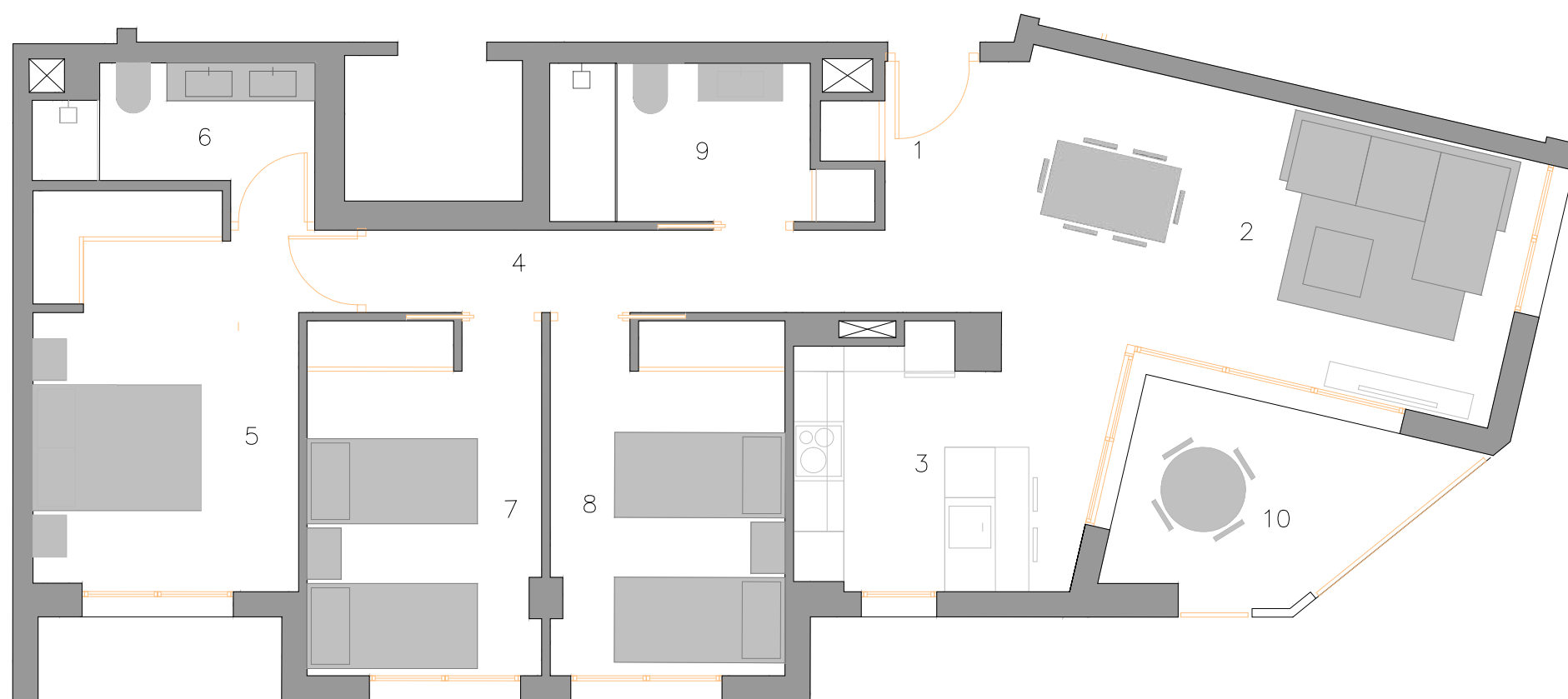
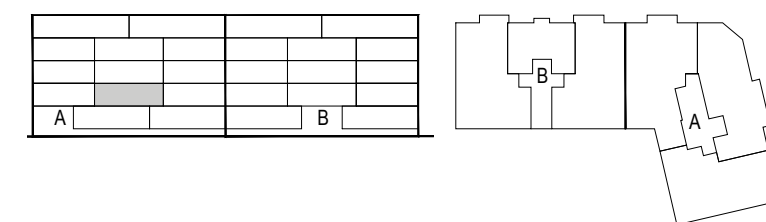
construye
blauverd



TERRASSES

DE ROCAFORT

26 VIVIENDAS Y PLAZAS DE GARAJE



Escalera A. Puerta A4

1 Vestíbulo	4,68 m ²
2 Salón	20,24 m ²
3 Cocina	10,87 m ²
4 Circulaciones	6,05 m ²
5 Dormitorio 1	15,21 m ²
6 Baño 1	4,84 m ²
7 Dormitorio 2	11,66 m ²
8 Dormitorio 3	11,67 m ²
9 Baño 2	6,35 m ²

Total Sup útil interior 91,57 m²

10 Terraza 8,12 m²

Total Sup útil exterior 8,12 m²

Total Sup Construida privativa con terrazas* 116,42 m²

Total Sup Construida con parte de elementos comunes y terrazas* 135,08 m²

* terrazas y balcones computados al 100%

ESCALERA A. VIVIENDA A4

0 1 1 1 1 1 1 m 5 m e. 1/75

Plano orientativo, que no constituye documento contractual, sujeto a modificaciones por exigencias administrativas, técnicas o jurídicas derivadas de la obtención de las licencias y permisos reglamentarios, así como por necesidades constructivas o de diseño derivadas de la dirección de obra. Las superficies tienen carácter provisional hasta la obtención de la licencia de primera ocupación.

**promociones
rocafort bonaigua**

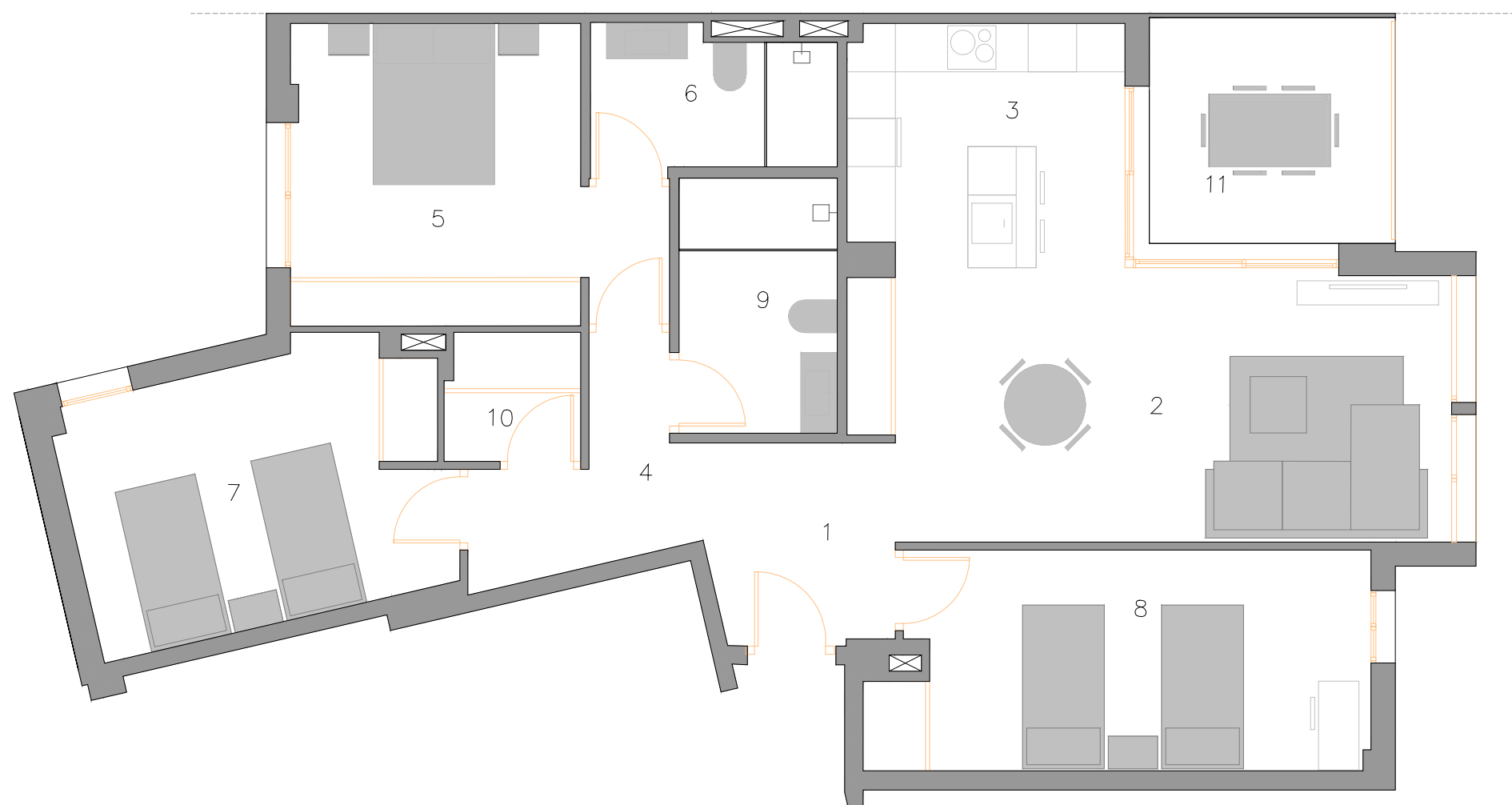
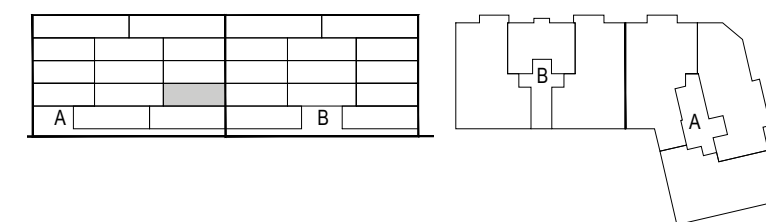
construye
blauverd



TERRASSES

DE ROCAFORT

26 VIVIENDAS Y PLAZAS DE GARAJE



Escalera A. Puerta A5

1 Vestibulo	5,73 m ²
2 Salón	24,48 m ²
3 Cocina	10,21 m ²
4 Circulaciones	5,39 m ²
5 Dormitorio 1	15,27 m ²
6 Baño 1	5,20 m ²
7 Dormitorio 2	14,95 m ²
8 Dormitorio 3	16,22 m ²
9 Baño 2	6,20 m ²
10 Lavadero	2,64 m ²
Total Sup útil interior	106,29 m²
11 Terraza	8,54 m ²

Total Sup útil exterior 8,54 m²

Total Sup Construida privativa con terrazas* 130,57 m²

Total Sup Construida con parte de elementos comunes y terrazas* 151,56 m²

* terrazas y balcones computados al 100%

ESCALERA A. VIVIENDA A5

0 1 1 1 1 1 1 m 5 m e. 1/75

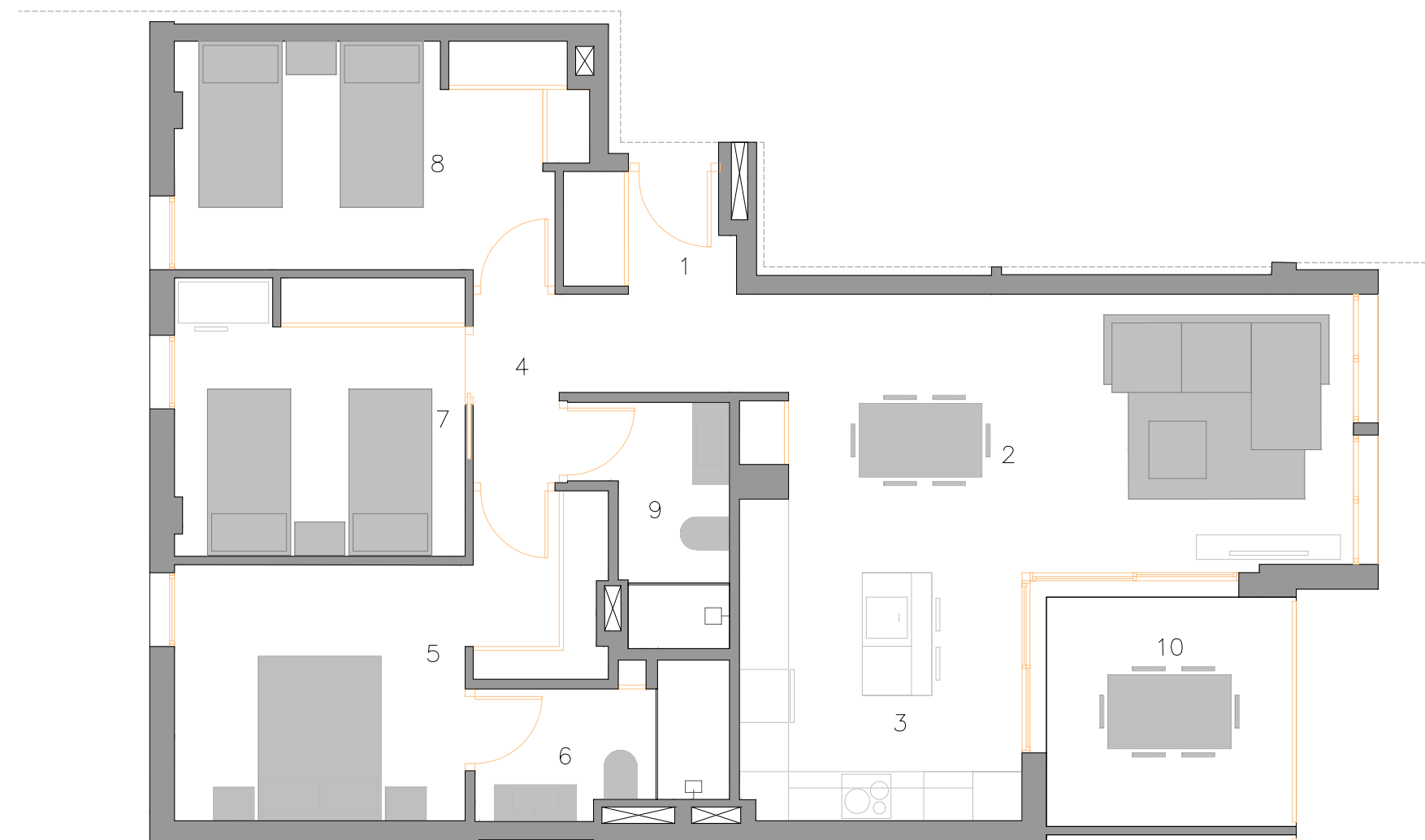
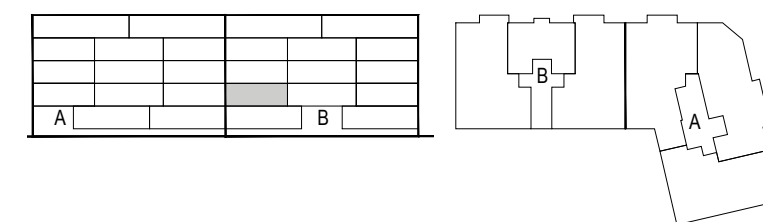
Plano orientativo, que no constituye documento contractual, sujeto a modificaciones por exigencias administrativas, técnicas o jurídicas derivadas de la obtención de las licencias y permisos reglamentarios, así como por necesidades constructivas o de diseño derivadas de la dirección de obra. Las superficies tienen carácter provisional hasta la obtención de la licencia de primera ocupación.



TERRASSES

DE ROCAFORT

26 VIVIENDAS Y PLAZAS DE GARAJE



Escalera B. Puerta B3

1 Vestibulo	5,26 m ²
2 Sal6n	23,81 m ²
3 Cocina	10,94 m ²
4 Circulaciones	3,42 m ²
5 Dormitorio 1	14,87 m ²
6 Ba6o 1	5,01 m ²
7 Dormitorio 2	11,96 m ²
8 Dormitorio 3	13,52 m ²
9 Ba6o	4,58 m ²

Total Sup 6til interior 93,37 m²

10 Terraza 8,54 m²

Total Sup 6til exterior 8,54 m²

Total Sup Construida privativa con terrazas* 116,48 m²

Total Sup Construida con parte de elementos comunes y terrazas* 135,07 m²

* terrazas y balcones computados al 100%

ESCALERA B. VIVIENDA B3

0 1 1 1 1 1 1 1 m 5 m e. 1/75

Plano orientativo, que no constituye documento contractual, sujeto a modificaciones por exigencias administrativas, t6cnicas o jur6dicas derivadas de la obtenci6n de las licencias y permisos reglamentarios, as6i como por necesidades constructivas o de dise6o derivadas de la direcci6n de obra. Las superficies tienen car6cter provisional hasta la obtenci6n de la licencia de primera ocupaci6n.

**promociones
rocafort bonaigua**

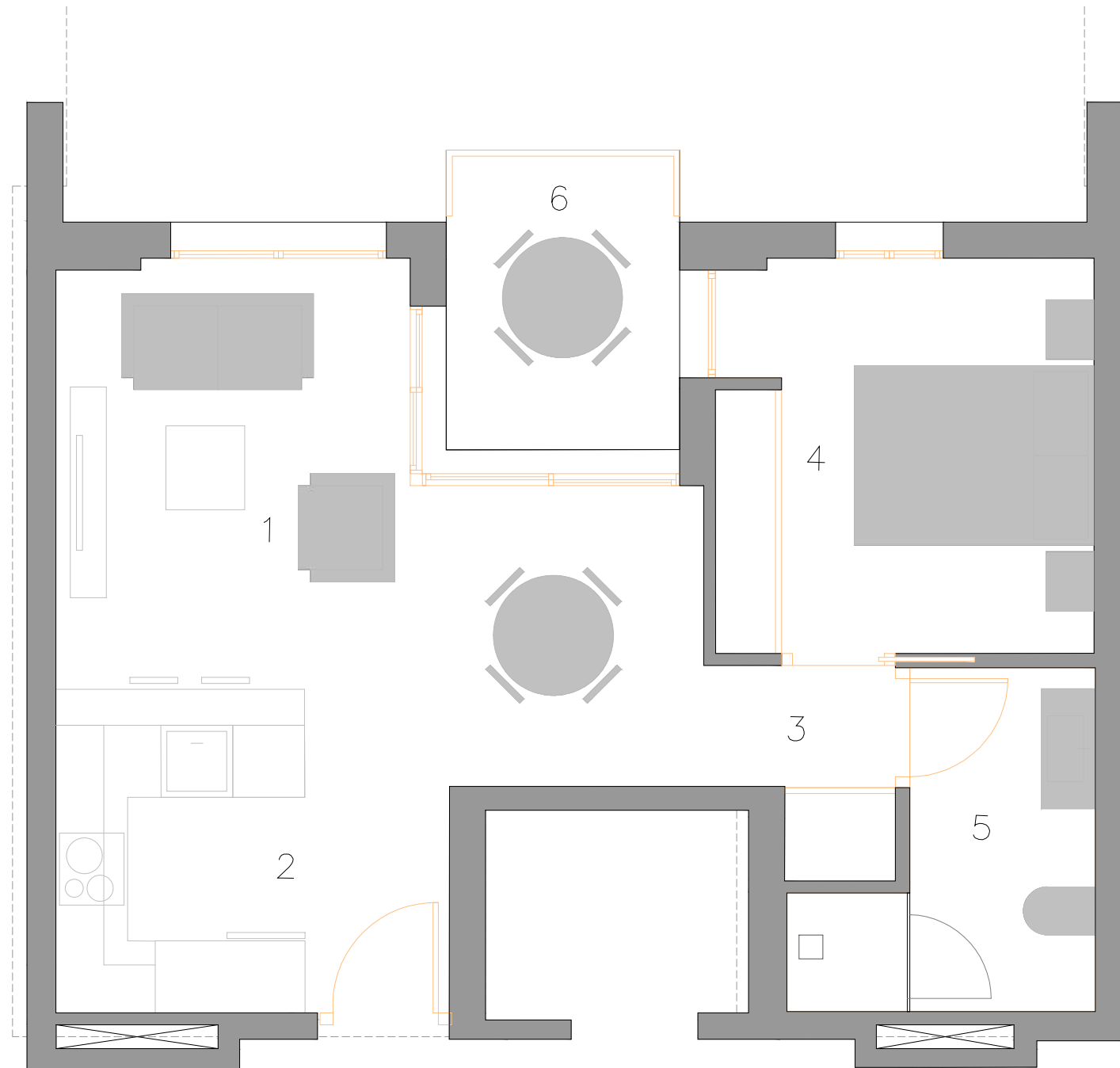
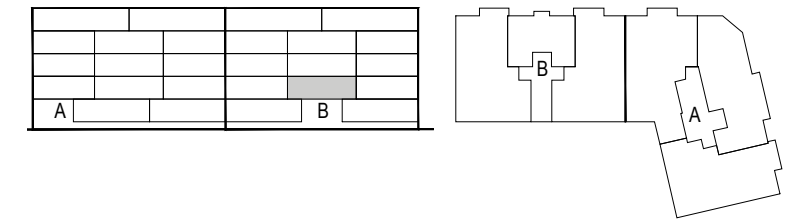
construye
blauverd



TERRASSES

DE ROCAFORT

26 VIVIENDAS Y PLAZAS DE GARAJE



Escalera B. Puerta B4

1 Salón	17,44 m ²
2 Cocina	7,89 m ²
3 Circulaciones	1,62 m ²
4 Dormitorio 1	10,33 m ²
5 Baño	5,46 m ²
Total Sup útil interior	42,74 m²
6 Terraza	4,87 m ²
Total Sup útil exterior	4,87 m²
Total Sup Construida privada con terrazas*	56,77 m²
Total Sup Construida con parte de elementos comunes y terrazas*	65,71 m²
* terrazas y balcones computados al 100%	

ESCALERA B. VIVIENDA B4

0 1 1 1 1 1 1 1 0.50 m 12 m e. 1/50

Plano orientativo, que no constituye documento contractual, sujeto a modificaciones por exigencias administrativas, técnicas o jurídicas derivadas de la obtención de las licencias y permisos reglamentarios, así como por necesidades constructivas o de diseño derivadas de la dirección de obra. Las superficies tienen carácter provisional hasta la obtención de la licencia de primera ocupación.

promociones
rocafort bonaigua

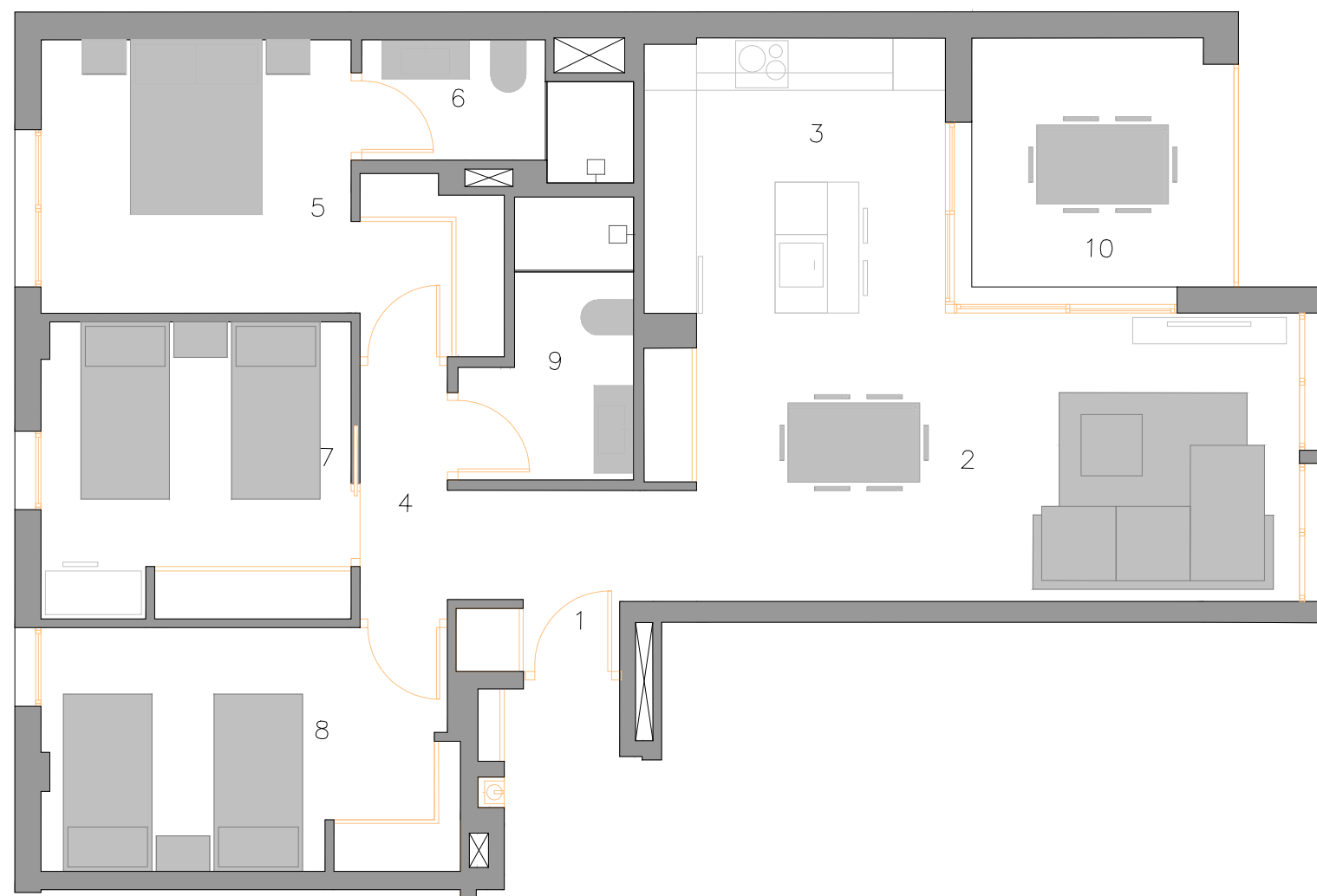
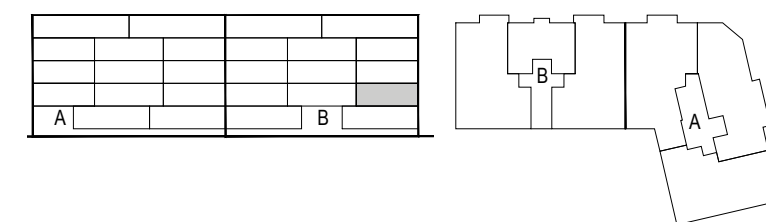
construye
blauverd



TERRASSES

DE ROCAFORT

26 VIVIENDAS Y PLAZAS DE GARAJE



Escalera B. Puerta B5

1 Vestibulo	5,03 m ²
2 Salón	23,68 m ²
3 Cocina	10,84 m ²
4 Circulaciones	2,90 m ²
5 Dormitorio 1	14,48 m ²
6 Baño 1	4,06 m ²
7 Dormitorio 2	11,96 m ²
8 Dormitorio 3	13,07 m ²
9 Baño	5,24 m ²
Total Sup útil interior	91,26 m²
10 Terraza	8,45 m ²
Total Sup útil exterior	8,45 m²
Total Sup Construida privativa con terrazas*	117,71 m²
Total Sup Construida con parte de elementos comunes y terrazas*	136,33 m²

* terrazas y balcones computados al 100%

ESCALERA B. VIVIENDA B5

0 1 1 1 1 1 1 1 m 5 m e. 1/75

Plano orientativo, que no constituye documento contractual, sujeto a modificaciones por exigencias administrativas, técnicas o jurídicas derivadas de la obtención de las licencias y permisos reglamentarios, así como por necesidades constructivas o de diseño derivadas de la dirección de obra. Las superficies tienen carácter provisional hasta la obtención de la licencia de primera ocupación.

promociones
rocafort bonaigua

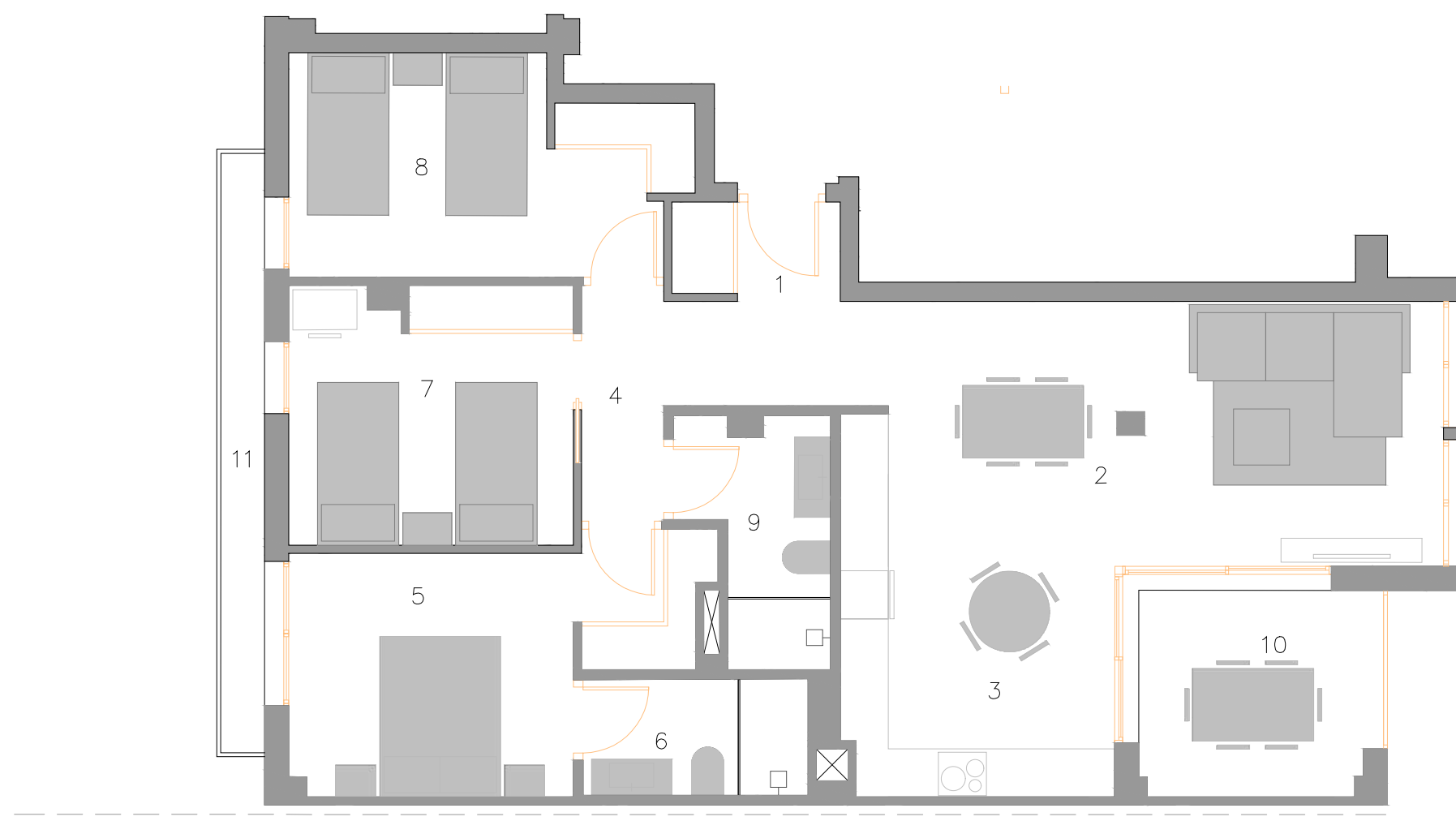
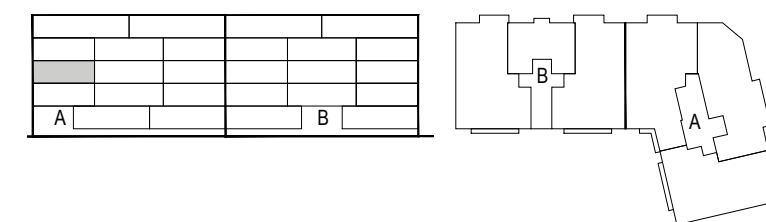
construye
blauverd



TERRASSES

DE ROCAFORT

26 VIVIENDAS Y PLAZAS DE GARAJE



Escalera A. Puerta A6

1 Vestibulo	5,38 m ²
2 Sal6n	24,76 m ²
3 Cocina	9,7 m ²
4 Circulaciones	2,97 m ²
5 Dormitorio 1	13,48 m ²
6 Ba6o 1	4,05 m ²
7 Dormitorio 2	11,31 m ²
8 Dormitorio 3	12,339 m ²
9 Ba6o 2	4,82 m ²
Total Sup 6til interior	88,81 m²
10 Terraza	8,6 m ²
11 Balc6n	4,39 m ²
Total Sup 6til exterior	12,99 m²
Total Sup Construida privativa con terrazas*	115,42 m²
Total Sup Construida con parte de elementos comunes y terrazas*	133,21 m²

* terrazas y balcones computados al 100%

ESCALERA A. VIVIENDA A6

0 1 1 1 1 1 1 m 5 m e. 1/75

Plano orientativo, que no constituye documento contractual, sujeto a modificaciones por exigencias administrativas, t6cnicas o jur6dicas derivadas de la obtenci6n de las licencias y permisos reglamentarios, as6 como por necesidades constructivas o de dise6o derivadas de la direcci6n de obra. Las superficies tienen car6cter provisional hasta la obtenci6n de la licencia de primera ocupaci6n.

promociones
rocafort bonaigua

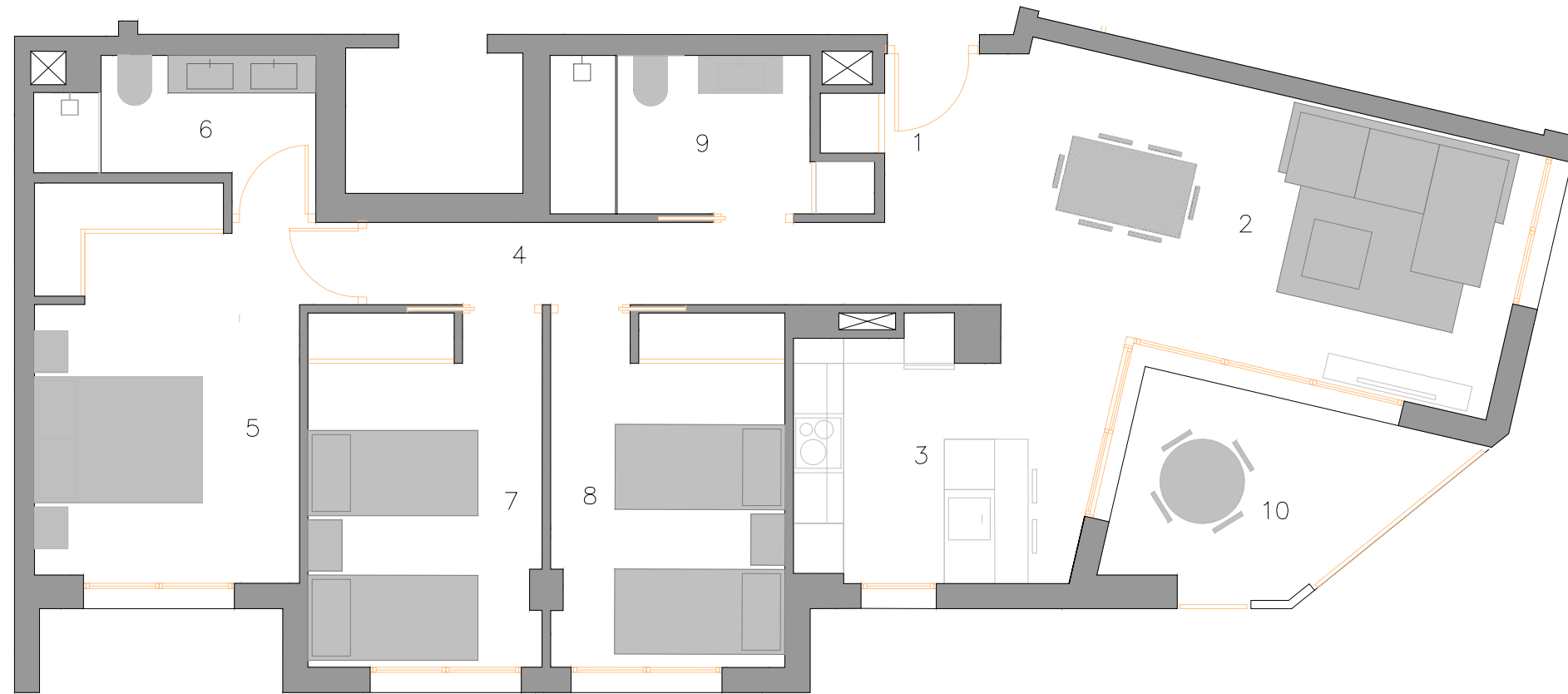
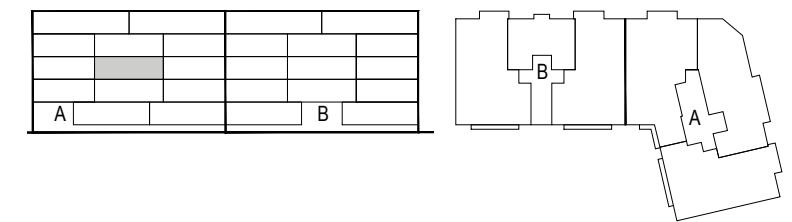
construye
blauverd



TERRASSES

DE ROCAFORT

26 VIVIENDAS Y PLAZAS DE GARAJE



Escalera A. Puerta A7

1 Vestibulo	4,68 m ²
2 Salon	20,24 m ²
3 Cocina	10,87 m ²
4 Circulaciones	6,05 m ²
5 Dormitorio 1	15,21 m ²
6 Baño 1	4,84 m ²
7 Dormitorio 2	11,66 m ²
8 Dormitorio 3	11,67 m ²
9 Baño 2	6,35 m ²
Total Sup útil interior	91,57 m²
10 Terraza	8,12 m ²
Total Sup útil exterior	8,12 m²
Total Sup Construida privativa con terrazas*	116,42 m²
Total Sup Construida con parte de elementos comunes y terrazas*	135,08 m²

* terrazas y balcones computados al 100%

ESCALERA A. VIVIENDA A7

0 1 2 3 4 5 m e. 1/75

Plano orientativo, que no constituye documento contractual, sujeto a modificaciones por exigencias administrativas, técnicas o jurídicas derivadas de la obtención de las licencias y permisos reglamentarios, así como por necesidades constructivas o de diseño derivadas de la dirección de obra. Las superficies tienen carácter provisional hasta la obtención de la licencia de primera ocupación.

promociones
rocafort bonaigua

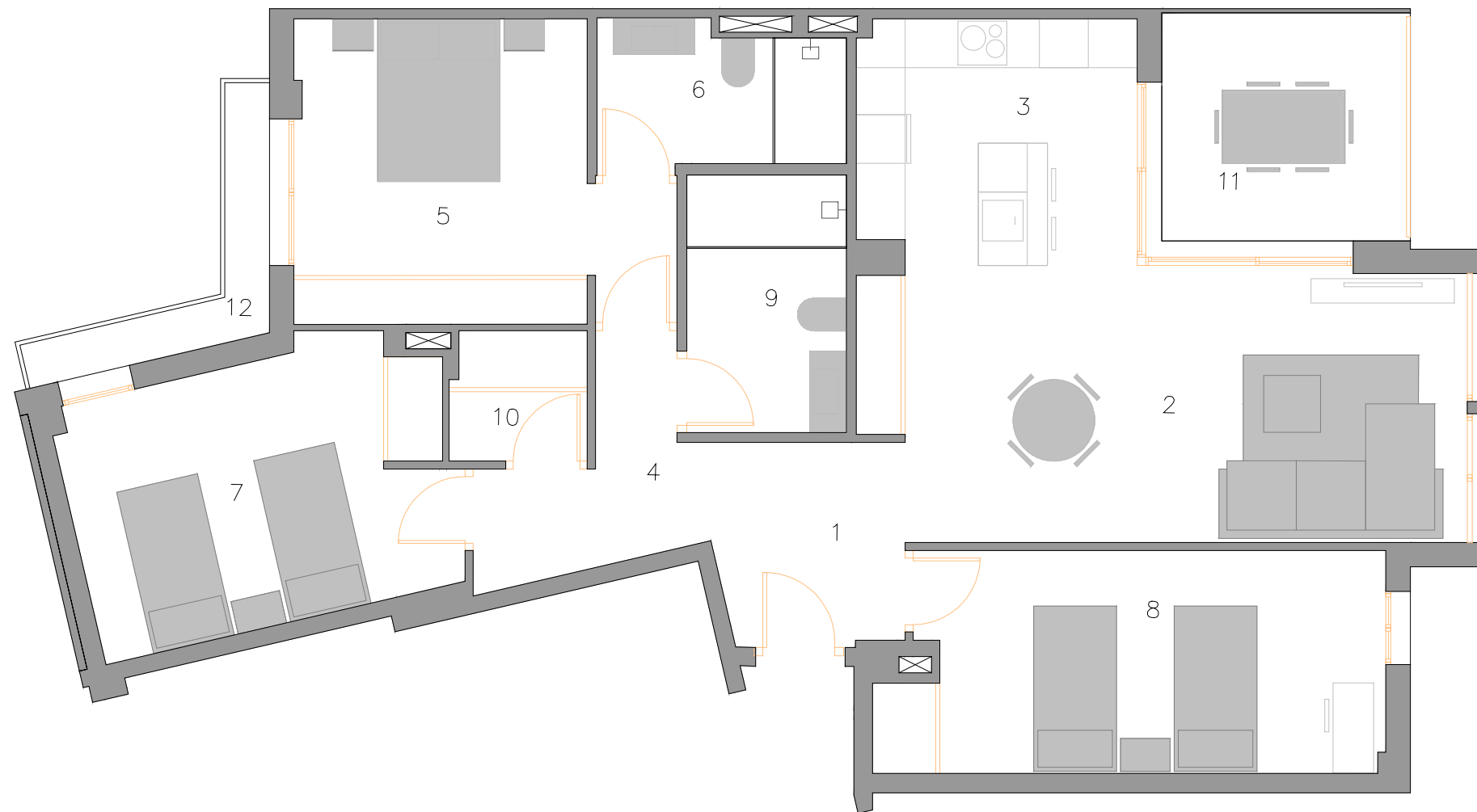
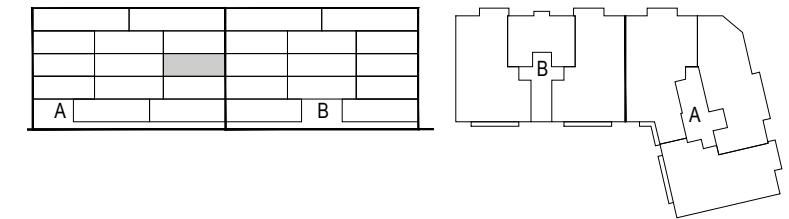
construye
blauverd



TERRASSES

DE ROCAFORT

26 VIVIENDAS Y PLAZAS DE GARAJE



Escalera A. Puerta A8

1 Vestibulo	5,73 m ²
2 Sal6n	24,48 m ²
3 Cocina	10,21 m ²
4 Circulaciones	5,39 m ²
5 Dormitorio 1	15,27 m ²
6 Ba6no 1	5,20 m ²
7 Dormitorio 2	14,95 m ²
8 Dormitorio 3	16,22 m ²
9 Ba6no 2	6,20 m ²
10 Lavadero	2,64 m ²
Total Sup 6til interior	106,29 m²
11 Terraza	8,54 m ²
12 Balc6n	3,41 m ²
Total Sup 6til exterior	11,95 m²
Total Sup Construida privada con terrazas*	133,98 m²
Total Sup Construida con parte de elementos comunes y terrazas*	154,97 m²
* terrazas y balcones computados al 100%	

ESCALERA A. VIVIENDA A8

0 1 1 1 1 1 1 1 1 m 5 m e. 1/75

Plano orientativo, que no constituye documento contractual, sujeto a modificaciones por exigencias administrativas, t6cnicas o jur6dicas derivadas de la obtenci3n de las licencias y permisos reglamentarios, as6i como por necesidades constructivas o de dise6no derivadas de la direcci3n de obra. Las superficies tienen car6cter provisional hasta la obtenci3n de la licencia de primera ocupaci3n.

promociones
rocafort bonaigua

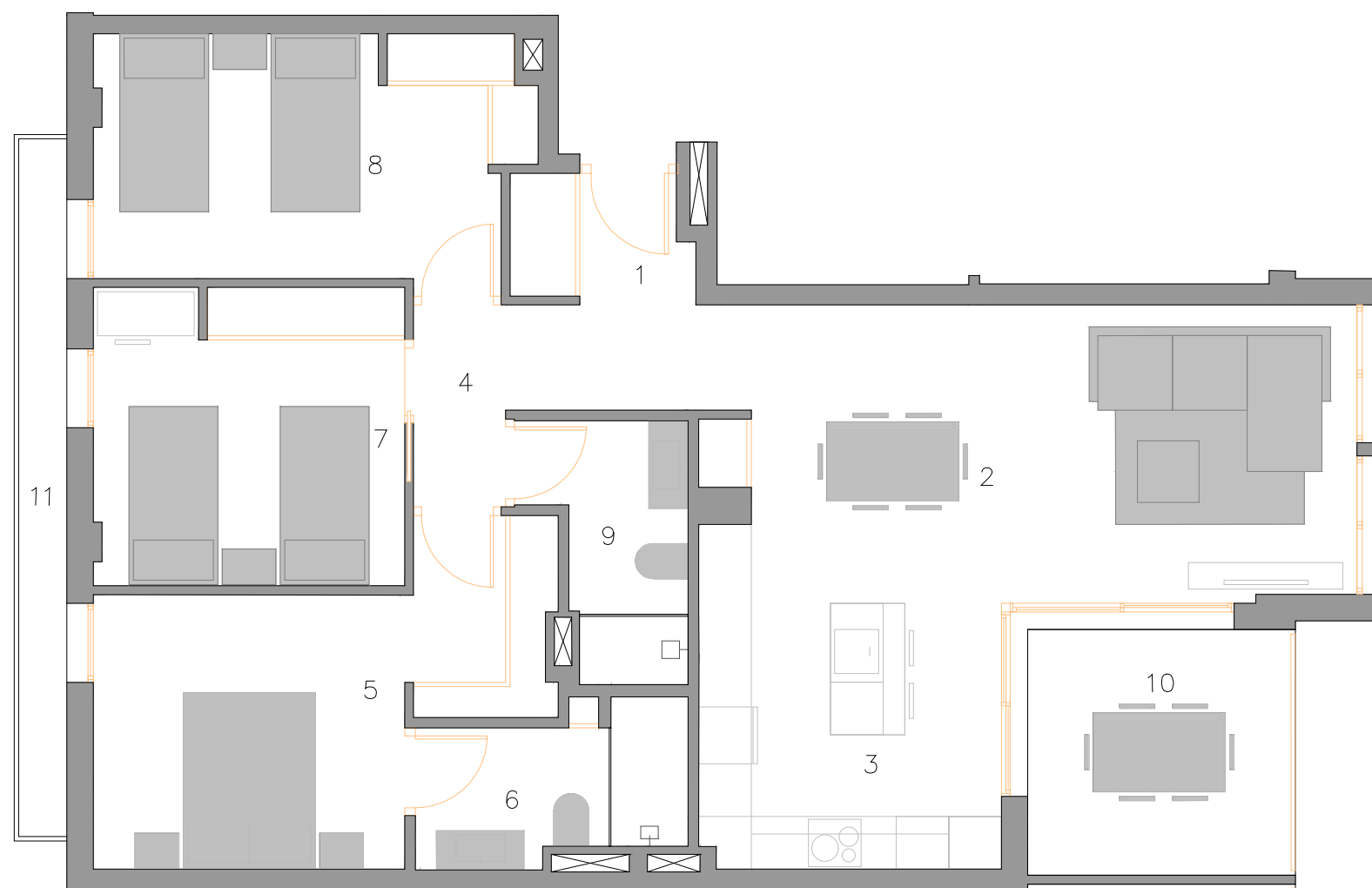
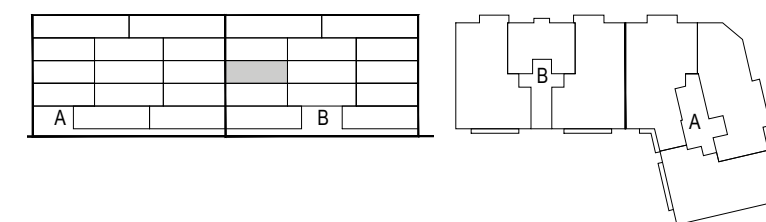
construye
blauverd



TERRASSES

DE ROCAFORT

26 VIVIENDAS Y PLAZAS DE GARAJE



Escalera B. Puerta B6

1 Vestibulo	5,26 m ²
2 Salon	23,81 m ²
3 Cocina	10,94 m ²
4 Circulaciones	3,42 m ²
5 Dormitorio 1	14,87 m ²
6 Baño 1	5,01 m ²
7 Dormitorio 2	11,96 m ²
8 Dormitorio 3	13,52 m ²
9 Baño	4,58 m ²

Total Sup útil interior	93,37 m²
10 Terraza	8,54 m ²
11 Balcón	3,78 m ²
Total Sup útil exterior	12,32 m²

Total Sup Construida privativa con terrazas* **120,26 m²**

Total Sup Construida con parte de elementos comunes y terrazas* **138,85 m²**

* terrazas y balcones computados al 100%

ESCALERA B. VIVIENDA B6

0 1 2 3 4 5 m e. 1/75

Plano orientativo, que no constituye documento contractual, sujeto a modificaciones por exigencias administrativas, técnicas o jurídicas derivadas de la obtención de las licencias y permisos reglamentarios, así como por necesidades constructivas o de diseño derivadas de la dirección de obra. Las superficies tienen carácter provisional hasta la obtención de la licencia de primera ocupación.

**promociones
rocafort bonaigua**

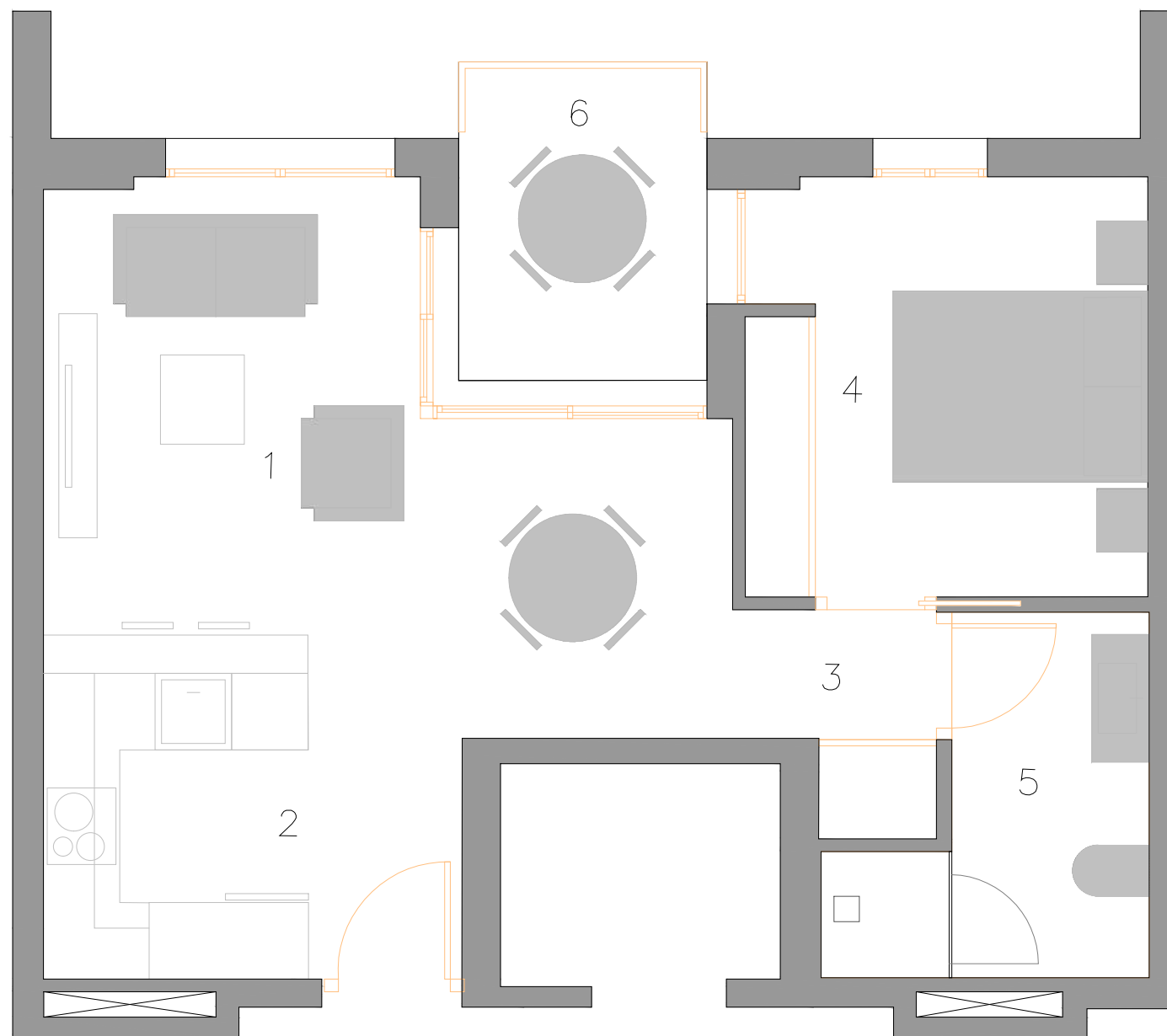
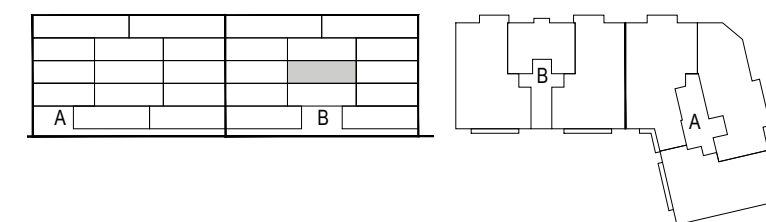
construye
blauverd



TERRASSES

DE ROCAFORT

26 VIVIENDAS Y PLAZAS DE GARAJE



Escalera B. Puerta B7

1 Salón	17,44 m ²
2 Cocina	7,89 m ²
3 Circulaciones	1,62 m ²
4 Dormitorio 1	10,33 m ²
5 Baño	5,46 m ²
Total Sup útil interior	42,74 m²
6 Terraza	4,87 m ²
Total Sup útil exterior	4,87 m²
Total Sup Construida privada con terrazas*	56,77 m²
Total Sup Construida con parte de elementos comunes y terrazas*	65,71 m²

* terrazas y balcones computados al 100%

ESCALERA B. VIVIENDA B7

0 1 1 1 1 1 1 0.50 m 2 m e. 1/50

Plano orientativo, que no constituye documento contractual, sujeto a modificaciones por exigencias administrativas, técnicas o jurídicas derivadas de la obtención de las licencias y permisos reglamentarios, así como por necesidades constructivas o de diseño derivadas de la dirección de obra. Las superficies tienen carácter provisional hasta la obtención de la licencia de primera ocupación.

promociones
rocafort bonaigua

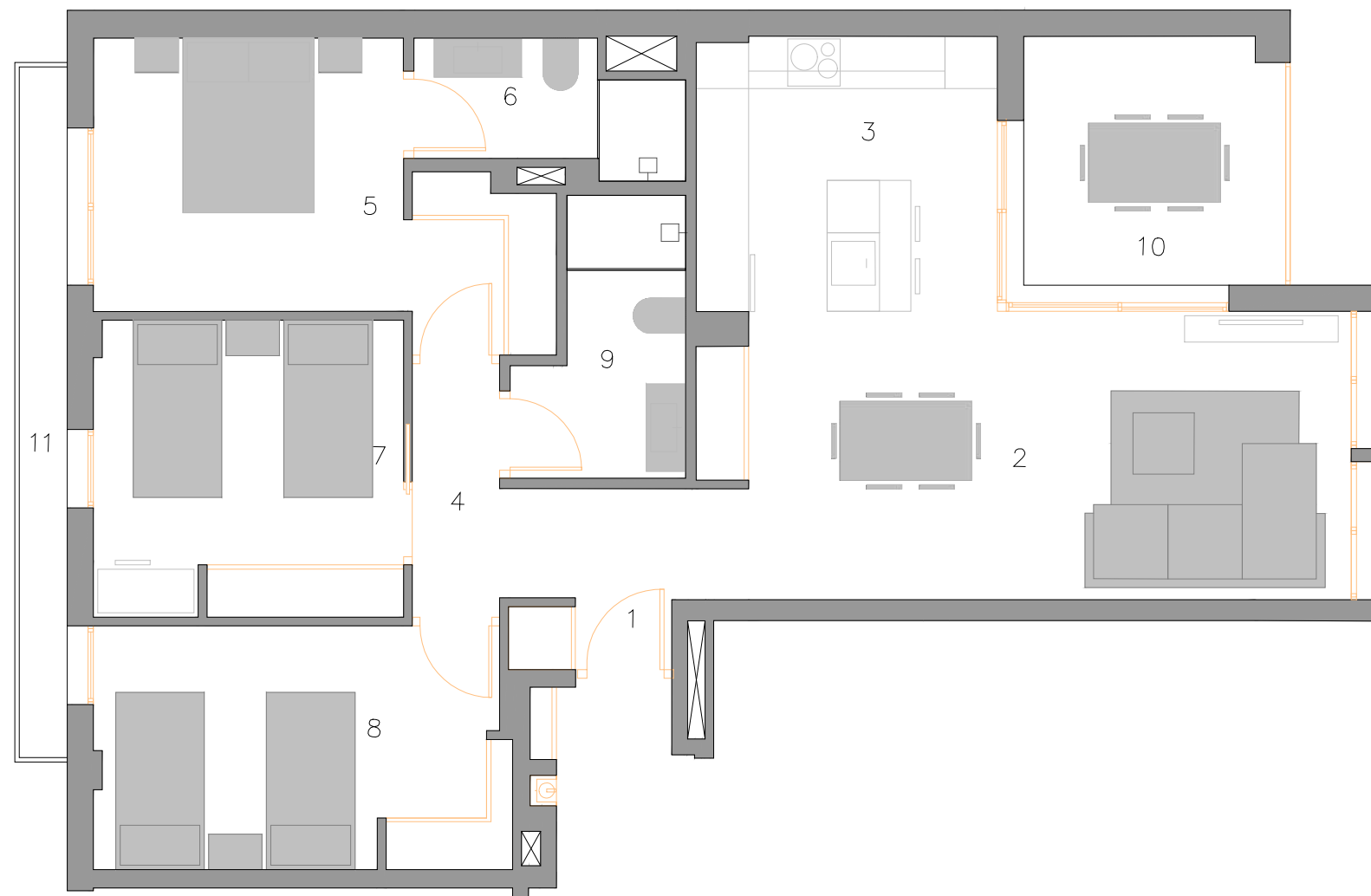
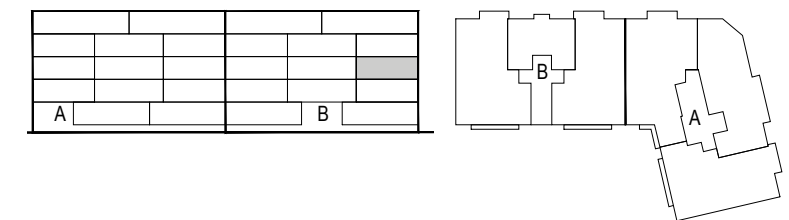
construye
blauverd



TERRASSES

DE ROCAFORT

26 VIVIENDAS Y PLAZAS DE GARAJE



Escalera B. Puerta B8

1 Vestibulo	5,03 m ²
2 Sal3n	23,68 m ²
3 Cocina	10,84 m ²
4 Circulaciones	2,90 m ²
5 Dormitorio 1	14,48 m ²
6 Ba3o 1	4,06 m ²
7 Dormitorio 2	11,96 m ²
8 Dormitorio 3	13,07 m ²
9 Ba3o	5,24 m ²
Total Sup 3til interior	91,26 m²
10 Terraza	8,45 m ²
11 Balc3n	4,32 m ²
Total Sup 3til exterior	12,77 m²
Total Sup Construida privativa con terrazas*	122,03 m²
Total Sup Construida con parte de elementos comunes y terrazas*	140,65 m²
* terrazas y balcones computados al 100%	

ESCALERA B. VIVIENDA 2-8

0 1 2 3 4 5 m e. 1/75

Plano orientativo, que no constituye documento contractual, sujeto a modificaciones por exigencias administrativas, t3cnicas o jur3dicas derivadas de la obtenci3n de las licencias y permisos reglamentarios, as3 como por necesidades constructivas o de dise3o derivadas de la direcci3n de obra. Las superficies tienen car3cter provisional hasta la obtenci3n de la licencia de primera ocupaci3n.

promociones
rocafort bonaigua

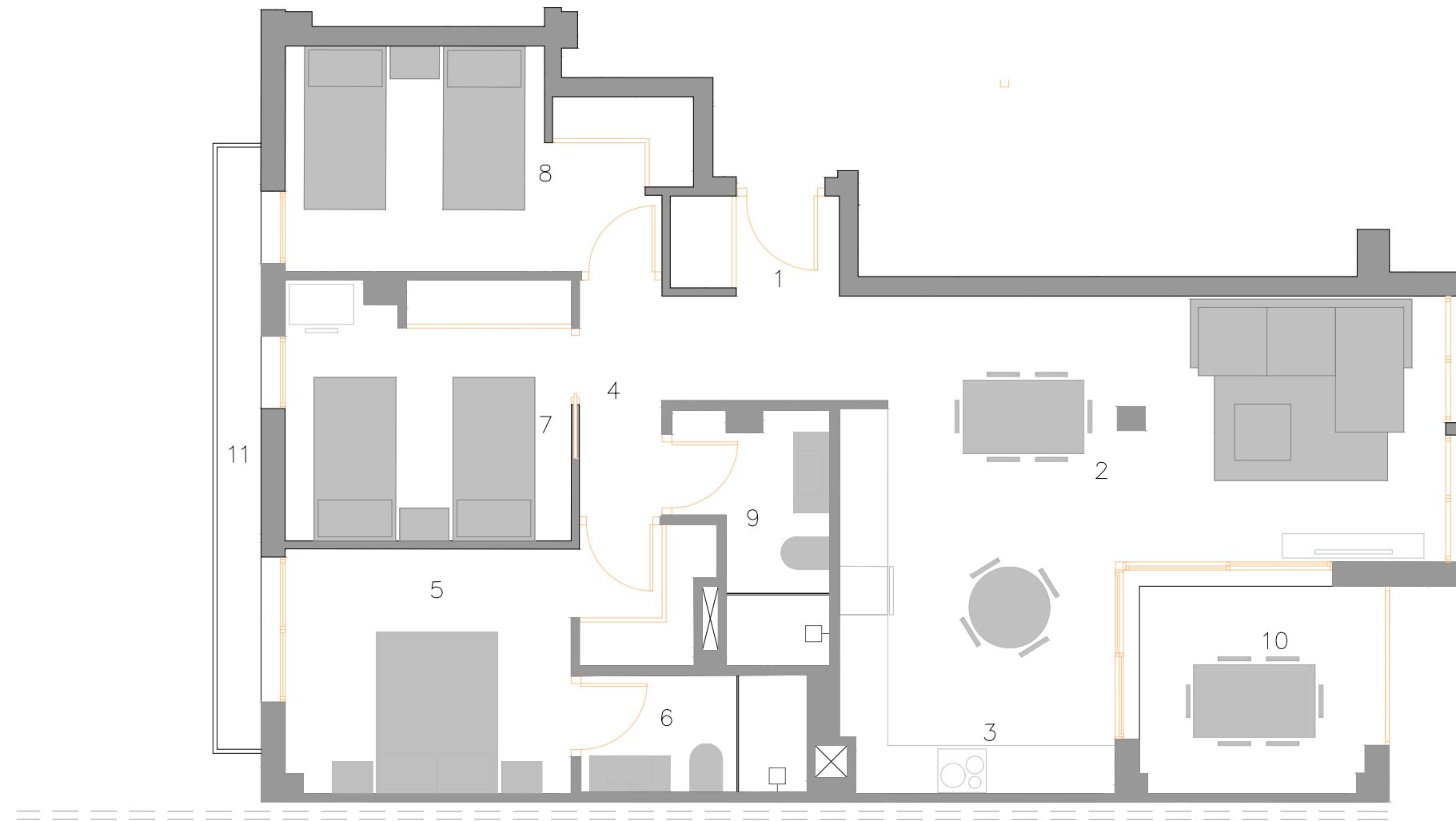
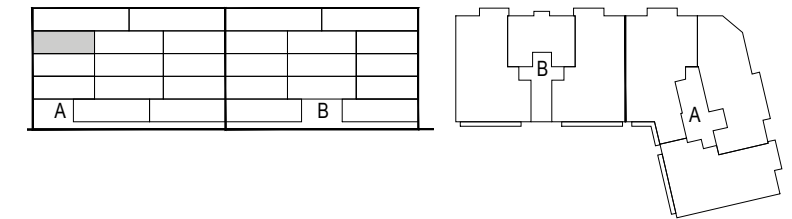
construye
blauverd



TERRASSES

DE ROCAFORT

26 VIVIENDAS Y PLAZAS DE GARAJE



Escalera A. Puerta A9

1 Vestibulo	5,38 m ²
2 Salón	24,76 m ²
3 Cocina	9,7 m ²
4 Circulaciones	2,97 m ²
5 Dormitorio 1	13,48 m ²
6 Baño 1	4,05 m ²
7 Dormitorio 2	11,31 m ²
8 Dormitorio 3	12,339 m ²
9 Baño 2	4,82 m ²
Total Sup útil interior	88,81 m²
10 Terraza	8,6 m ²
11 Balcón	4,51 m ²
Total Sup útil exterior	13,11 m²

Total Sup Construida privativa con terrazas* 115,43 m²

Total Sup Construida con parte de elementos comunes y terrazas* 133,22 m²

* terrazas y balcones computados al 100%

ESCALERA A. VIVIENDA A9

 0 1 1 1 1 1 1 1 1 1 1 1 5 m e. 1/75

Plano orientativo, que no constituye documento contractual, sujeto a modificaciones por exigencias administrativas, técnicas o jurídicas derivadas de la obtención de las licencias y permisos reglamentarios, así como por necesidades constructivas o de diseño derivadas de la dirección de obra. Las superficies tienen carácter provisional hasta la obtención de la licencia de primera ocupación.

promociones
rocafort bonaigua

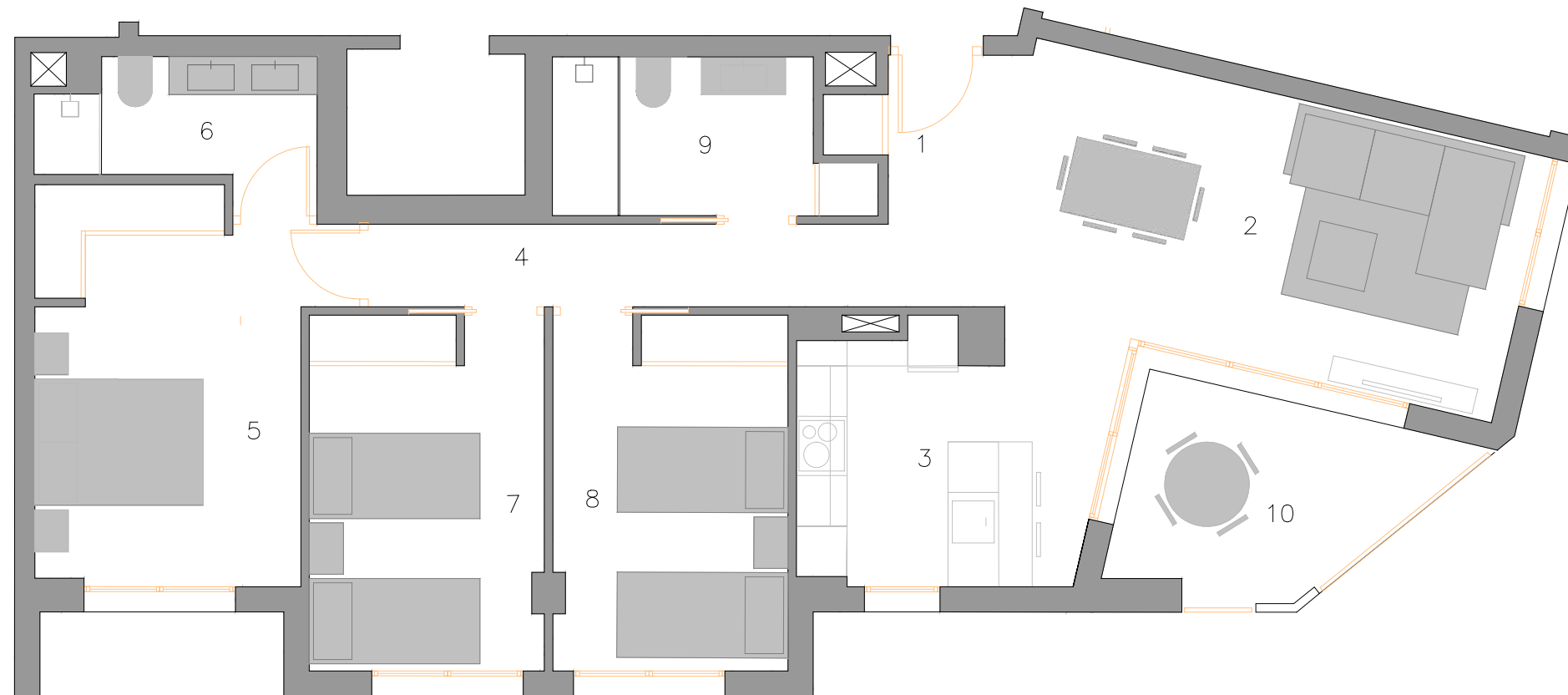
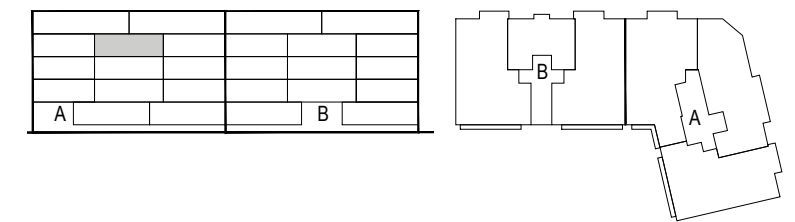
construye
blauverd



TERRASSES

DE ROCAFORT

26 VIVIENDAS Y PLAZAS DE GARAJE



Escalera A. Puerta A10

1 Vestíbulo	4,68 m ²
2 Salón	20,24 m ²
3 Cocina	10,87 m ²
4 Circulaciones	6,05 m ²
5 Dormitorio 1	15,21 m ²
6 Baño 1	4,84 m ²
7 Dormitorio 2	11,66 m ²
8 Dormitorio 3	11,67 m ²
9 Baño 2	6,35 m ²
Total Sup útil interior	91,57 m²
10 Terraza	8,12 m ²
Total Sup útil exterior	8,12 m²
Total Sup Construida privativa con terrazas*	116,42 m²
Total Sup Construida con parte de elementos comunes y terrazas*	135,08 m²

* terrazas y balcones computados al 100%

ESCALERA A. VIVIENDA A10

 0 1 1 1 1 1 1 m 5 m e. 1/75

Plano orientativo, que no constituye documento contractual, sujeto a modificaciones por exigencias administrativas, técnicas o jurídicas derivadas de la obtención de las licencias y permisos reglamentarios, así como por necesidades constructivas o de diseño derivadas de la dirección de obra. Las superficies tienen carácter provisional hasta la obtención de la licencia de primera ocupación.

promociones
rocafort bonaigua

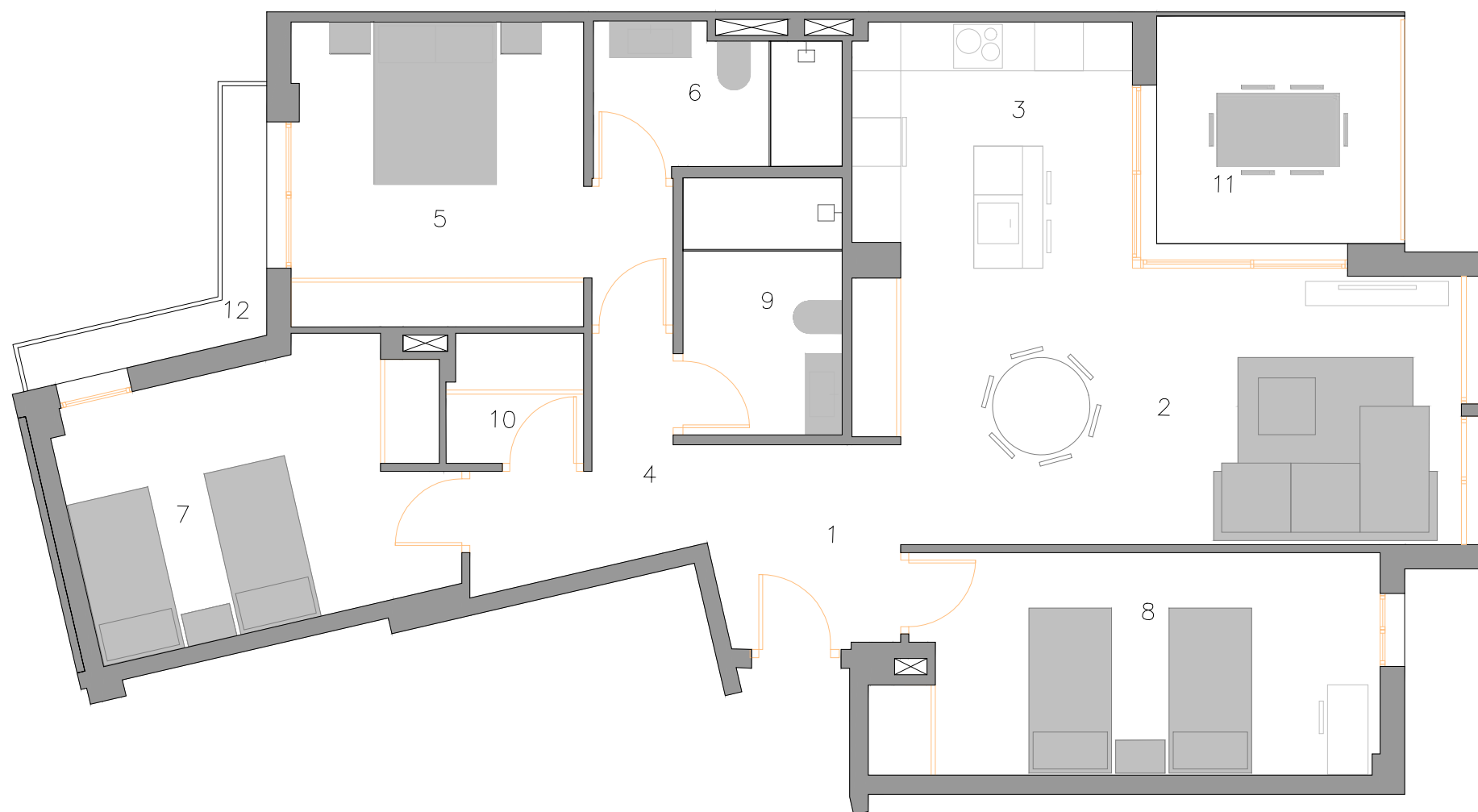
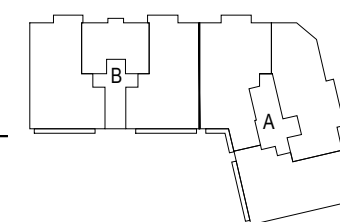
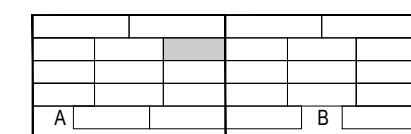
construye
blauverd



TERRASSES

DE ROCAFORT

26 VIVIENDAS Y PLAZAS DE GARAJE



Escalera A. Puerta A11

1 Vestibulo	5,73 m ²
2 Salón	24,48 m ²
3 Cocina	10,21 m ²
4 Circulaciones	5,39 m ²
5 Dormitorio 1	15,27 m ²
6 Baño 1	5,20 m ²
7 Dormitorio 2	14,95 m ²
8 Dormitorio 3	16,22 m ²
9 Baño 2	6,20 m ²
10 Lavadero	2,64 m ²
Total Sup útil interior	106,29 m²
11 Terraza	8,54 m ²
12 Balcón	3,41 m ²
Total Sup útil exterior	11,95 m²

Total Sup Construida privativa con terrazas* 133,99 m²

Total Sup Construida con parte de elementos comunes y terrazas* 154,98 m²

* terrazas y balcones computados al 100%

ESCALERA A. VIVIENDA A11

0 1 2 3 4 5 m e. 1/75

Plano orientativo, que no constituye documento contractual, sujeto a modificaciones por exigencias administrativas, técnicas o jurídicas derivadas de la obtención de las licencias y permisos reglamentarios, así como por necesidades constructivas o de diseño derivadas de la dirección de obra. Las superficies tienen carácter provisional hasta la obtención de la licencia de primera ocupación.

promociones
rocafort bonaigua

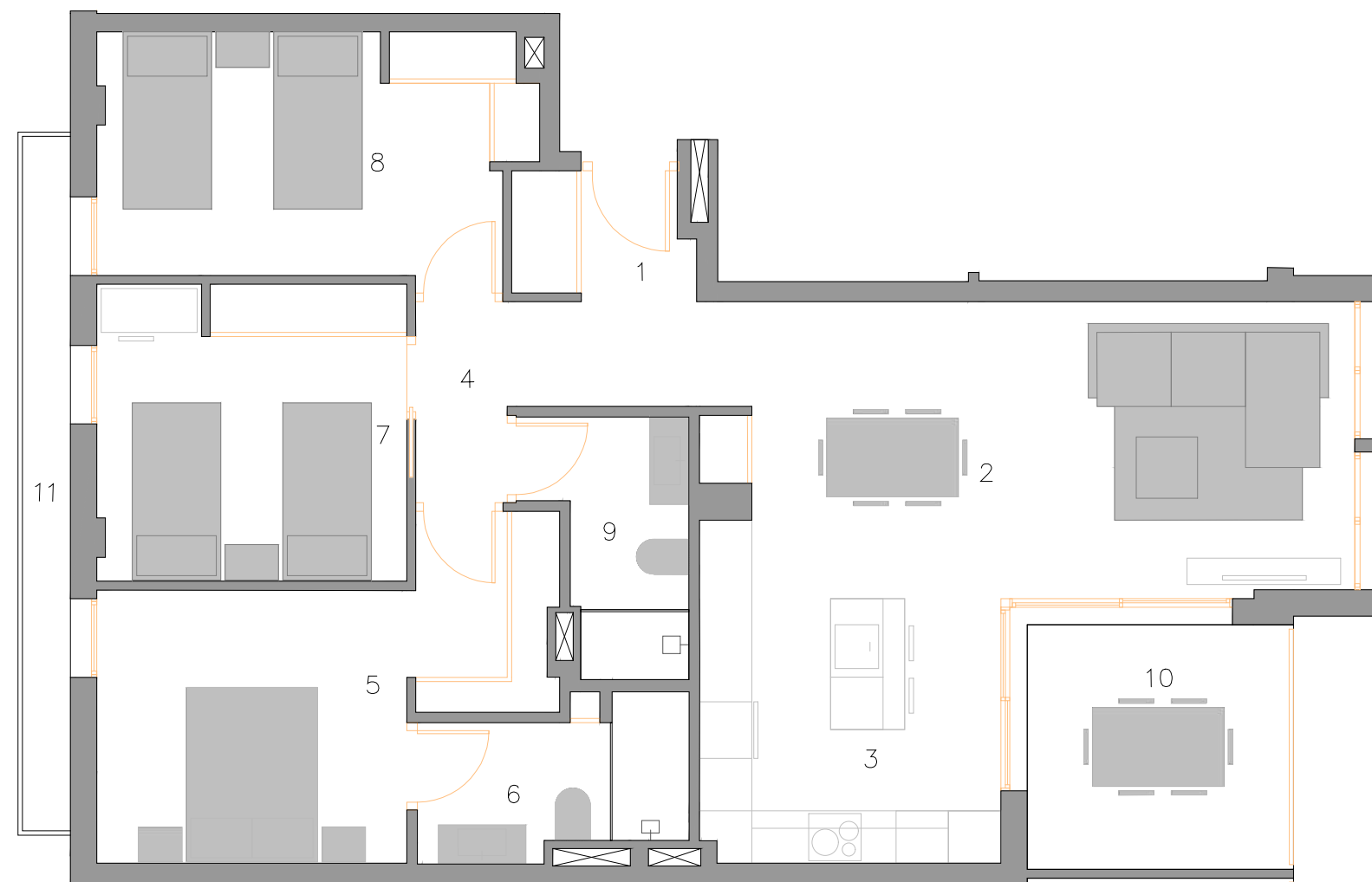
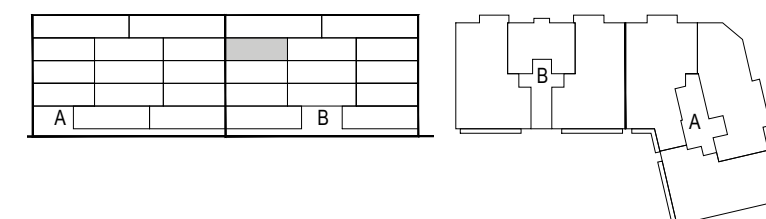
construye
blauverd



TERRASSES

DE ROCAFORT

26 VIVIENDAS Y PLAZAS DE GARAJE



Escalera B. Puerta B9

1 Vestíbulo	5,26 m ²
2 Salón	23,81 m ²
3 Cocina	10,94 m ²
4 Circulaciones	3,42 m ²
5 Dormitorio 1	14,87 m ²
6 Baño 1	5,01 m ²
7 Dormitorio 2	11,96 m ²
8 Dormitorio 3	13,52 m ²
9 Baño	4,58 m ²

Total Sup útil interior	93,37 m²
10 Terraza	8,54 m ²
11 Balcón	4,83 m ²
Total Sup útil exterior	13,37 m²

Total Sup Construida privada con terrazas* **120,26 m²**

Total Sup Construida con parte de elementos comunes y terrazas* **138,85 m²**

* terrazas y balcones computados al 100%

ESCALERA B. VIVIENDA B9

0 | 1 | 2 | 3 | 4 | 5 m e. 1/75

Plano orientativo, que no constituye documento contractual, sujeto a modificaciones por exigencias administrativas, técnicas o jurídicas derivadas de la obtención de las licencias y permisos reglamentarios, así como por necesidades constructivas o de diseño derivadas de la dirección de obra. Las superficies tienen carácter provisional hasta la obtención de la licencia de primera ocupación.

promociones
rocafort bonaigua

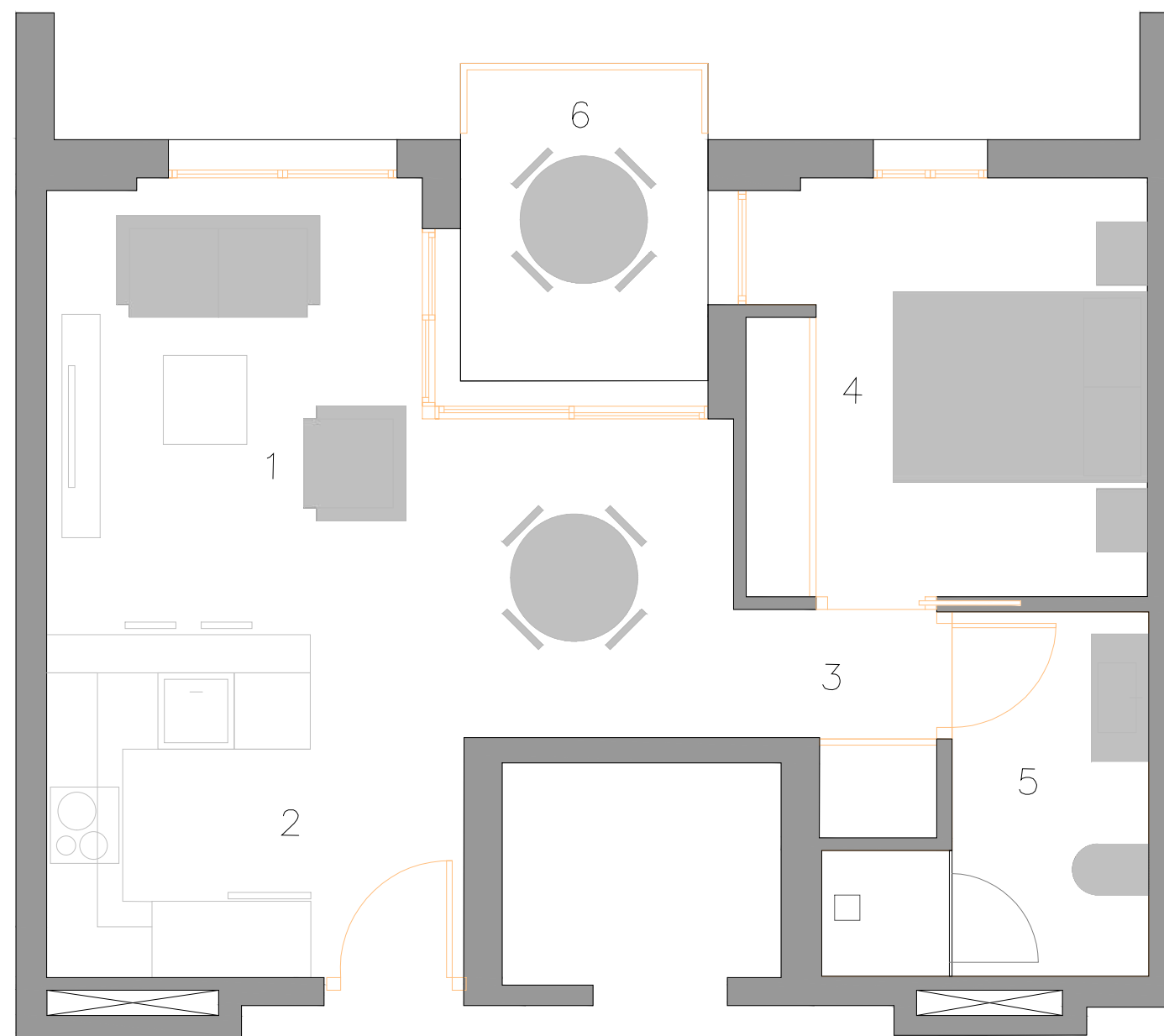
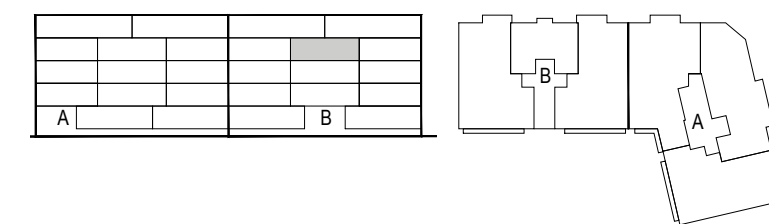
construye
blauverd



TERRASSES

DE ROCAFORT

26 VIVIENDAS Y PLAZAS DE GARAJE



Escalera B. Puerta B10

1 Salón	17,44 m ²
2 Cocina	7,89 m ²
3 Circulaciones	1,62 m ²
4 Dormitorio 1	10,33 m ²
5 Baño	5,46 m ²
Total Sup útil interior	42,74 m²
6 Terraza	4,87 m ²
Total Sup útil exterior	4,87 m²
Total Sup Construida privada con terrazas*	56,77 m²
Total Sup Construida con parte de elementos comunes y terrazas*	65,71 m²
* terrazas y balcones computados al 100%	

ESCALERA B. VIVIENDA B10

0 1 1 1 1 1 1 1 0,50 m 2 m e. 1/50

Plano orientativo, que no constituye documento contractual, sujeto a modificaciones por exigencias administrativas, técnicas o jurídicas derivadas de la obtención de las licencias y permisos reglamentarios, así como por necesidades constructivas o de diseño derivadas de la dirección de obra. Las superficies tienen carácter provisional hasta la obtención de la licencia de primera ocupación.

promociones
rocafort bonaigua

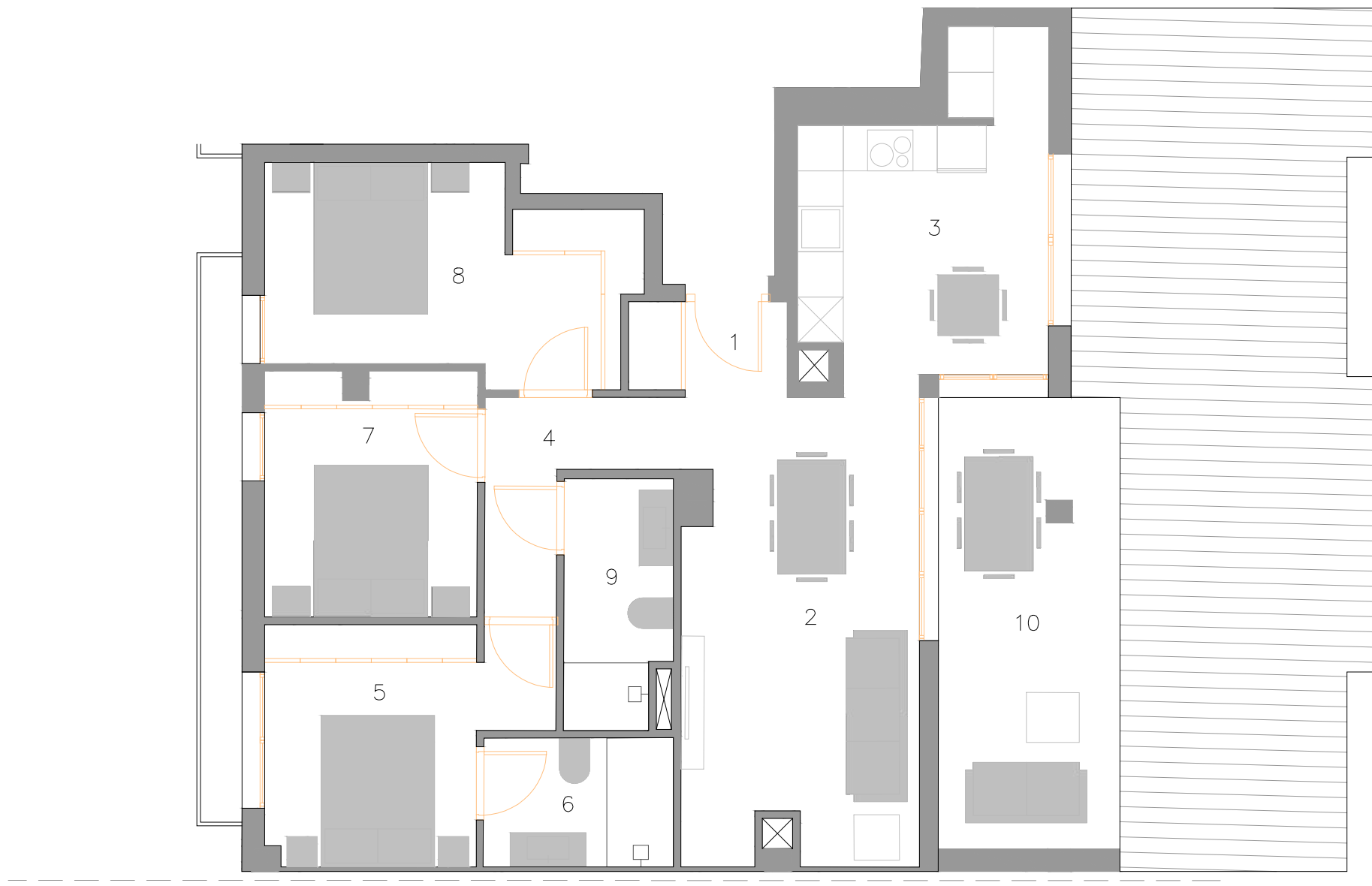
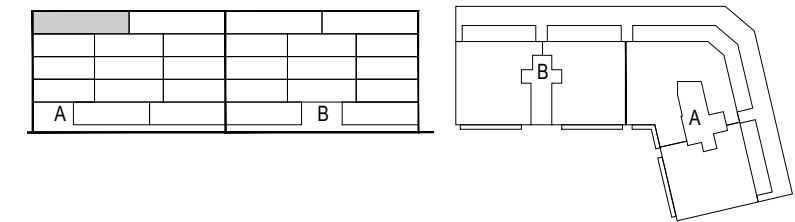
construye
blauverd



TERRASSES

DE ROCAFORT

26 VIVIENDAS Y PLAZAS DE GARAJE



Escalera A. Puerta A12

1 Vestibulo	2,57 m ²
2 Salon	18,36 m ²
3 Cocina	12,62 m ²
4 Circulaciones	4,72 m ²
5 Dormitorio 1	10,31 m ²
6 Baño	4,27 m ²
7 Dormitorio 2	8,98 m ²
8 Dormitorio 3	12,47 m ²
9 Baño	4,51 m ²
Total Sup útil interior	78,81 m²
10 Terraza	15,032 m ²
11 Balcón	4,51 m ²
Total Sup útil exterior	19,542 m²
Total Sup Construida privada con terrazas*	112,33 m²
Total Sup Construida con parte de elementos comunes y terrazas*	128,33 m²
* terrazas y balcones computados al 100%	

ESCALERA A. VIVIENDA A12

0 1 1 1 1 1 1 1 m 5 m e. 1/75

Plano orientativo, que no constituye documento contractual, sujeto a modificaciones por exigencias administrativas, técnicas o jurídicas derivadas de la obtención de las licencias y permisos reglamentarios, así como por necesidades constructivas o de diseño derivadas de la dirección de obra. Las superficies tienen carácter provisional hasta la obtención de la licencia de primera ocupación.

**promociones
rocafort bonaigua**

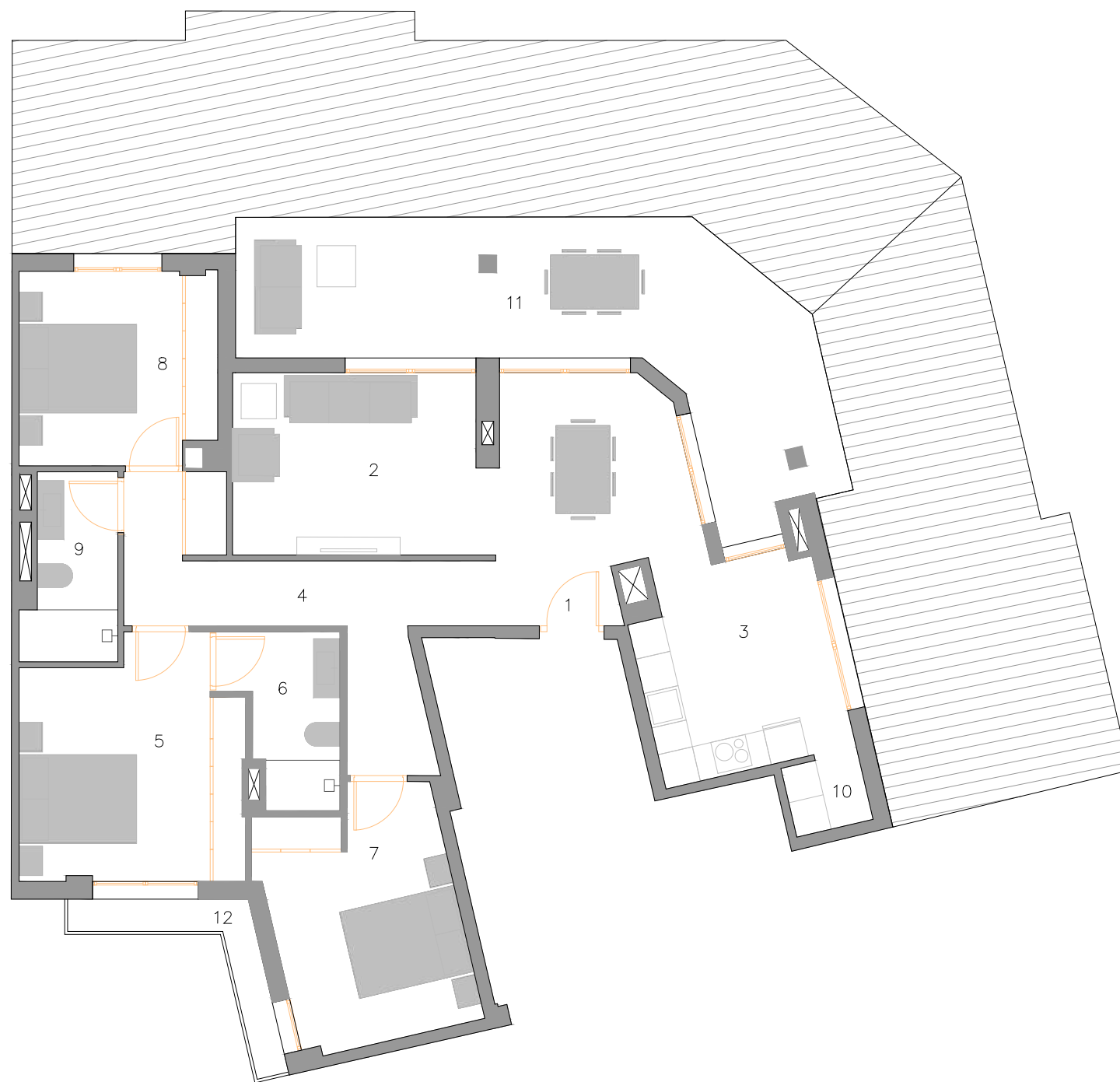
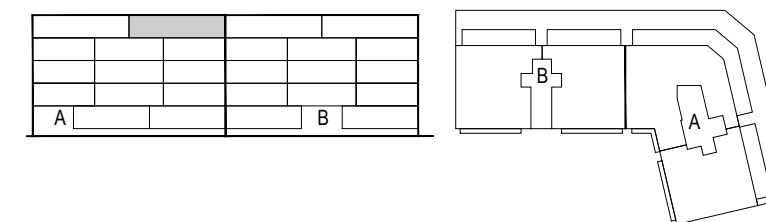
construye
blauverd



TERRASSES

DE ROCAFORT

26 VIVIENDAS Y PLAZAS DE GARAJE



Escalera A. Puerta A13

1 Vestíbulo	3,93 m ²
2 Salón	23,79 m ²
3 Cocina	11,27 m ²
4 Circulaciones	11,21 m ²
5 Dormitorio 1	14,49 m ²
6 Baño 1	4,96 m ²
7 Dormitorio 2	13,10 m ²
8 Dormitorio 3	10,89 m ²
9 Baño	4,70 m ²
10 Lavadero	1,63 m ²
Total Sup útil interior	99,97 m²
11 Terraza	28,66 m ²
12 Balcón	3,41 m ²
Total Sup útil exterior	32,07 m²

Total Sup Construida privada con terrazas* **151,27 m²**

Total Sup Construida con parte de elementos comunes y terrazas* **171,80 m²**

* terrazas y balcones computados al 100%

ESCALERA A. VIVIENDA A13

0 1 2 3 4 5 m é. 1/100

Plano orientativo, que no constituye documento contractual, sujeto a modificaciones por exigencias administrativas, técnicas o jurídicas derivadas de la obtención de las licencias y permisos reglamentarios, así como por necesidades constructivas o de diseño derivadas de la dirección de obra. Las superficies tienen carácter provisional hasta la obtención de la licencia de primera ocupación.

promociones
rocafort bonaigua

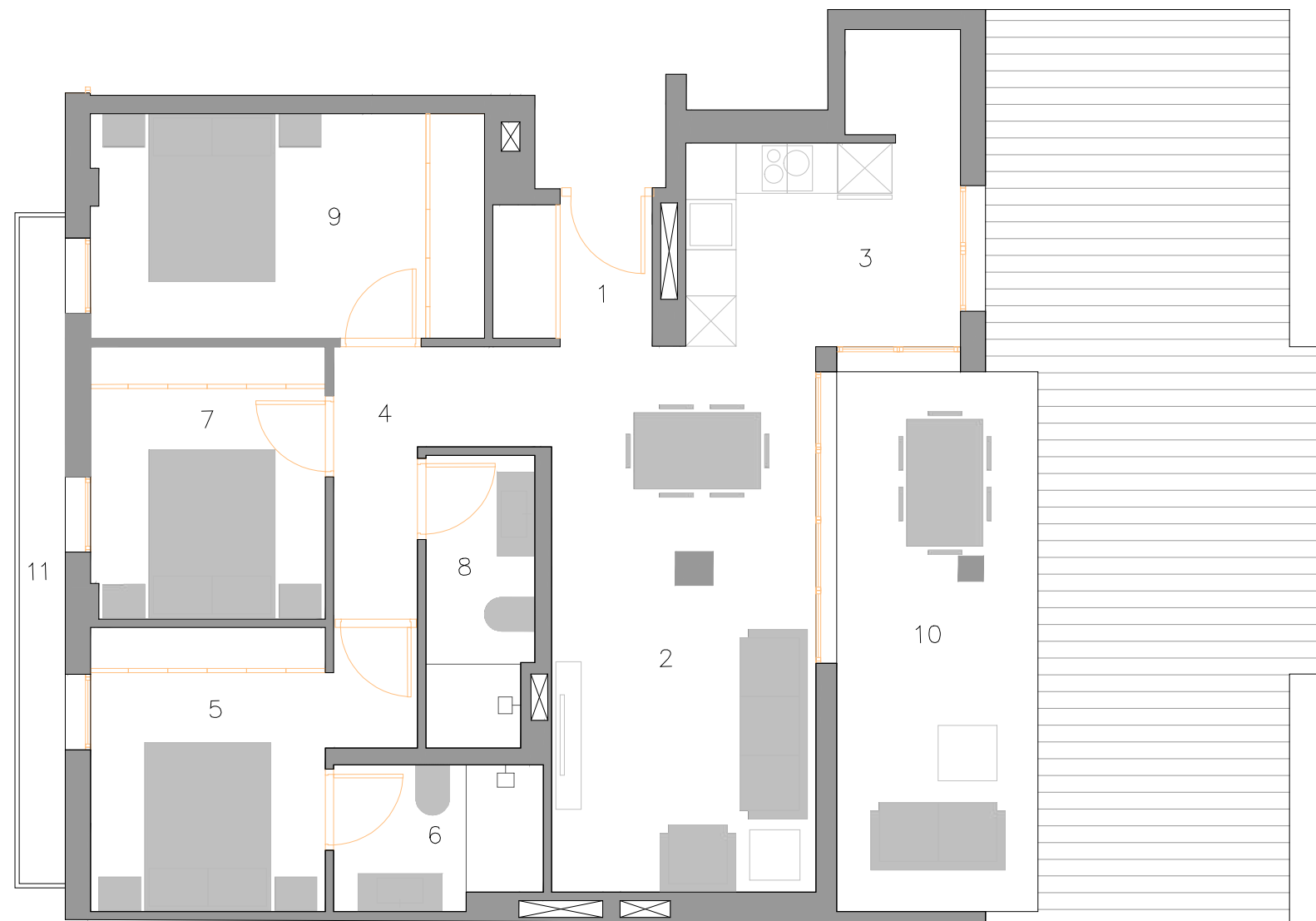
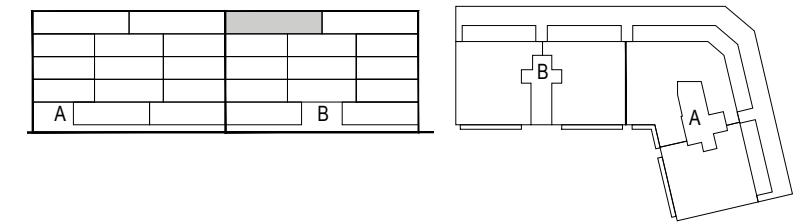
construye
blauverd



TERRASSES

DE ROCAFORT

26 VIVIENDAS Y PLAZAS DE GARAJE



Escalera B. Puerta B12

1 Vestibulo	3,24 m ²
2 Salón	20,49 m ²
3 Cocina	9,75 m ²
4 Circulaciones	5,16 m ²
5 Dormitorio 1	11,01 m ²
6 Baño 1	4,16 m ²
7 Dormitorio 2	9,55 m ²
8 Baño 2	4,35 m ²
9 Dormitorio 3	12,53 m ²

Total Sup útil interior 80,24 m²

10 Terraza 15,44 m²

11 Balcón 4,83 m²

Total Sup útil exterior 20,27 m²

Total Sup Construida privativa con terrazas* 114,33 m²

Total Sup Construida con parte de elementos comunes y terrazas* 130,65 m²

* terrazas y balcones computados al 100%

ESCALERA B. VIVIENDA B12

0 1 2 3 4 5 m e. 1/75

Plano orientativo, que no constituye documento contractual, sujeto a modificaciones por exigencias administrativas, técnicas o jurídicas derivadas de la obtención de las licencias y permisos reglamentarios, así como por necesidades constructivas o de diseño derivadas de la dirección de obra. Las superficies tienen carácter provisional hasta la obtención de la licencia de primera ocupación.

promociones
rocafort bonaigua

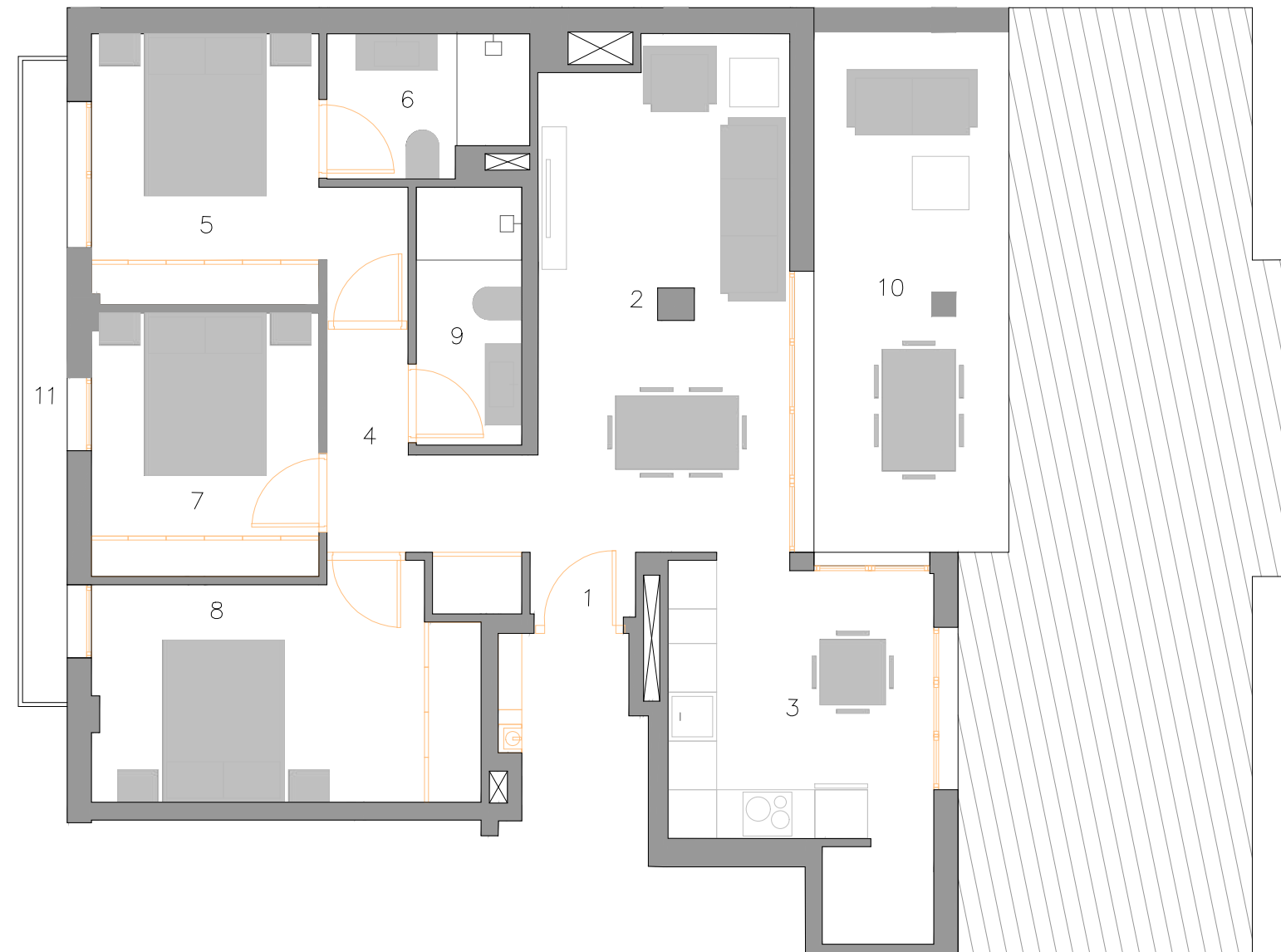
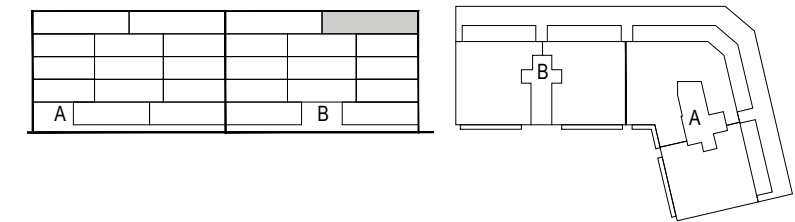
construye
blauverd



TERRASSES

DE ROCAFORT

26 VIVIENDAS Y PLAZAS DE GARAJE



ESCALERA B. VIVIENDA B13

0 1 2 3 4 5 m e. 1/75

Plano orientativo, que no constituye documento contractual, sujeto a modificaciones por exigencias administrativas, técnicas o jurídicas derivadas de la obtención de las licencias y permisos reglamentarios, así como por necesidades constructivas o de diseño derivadas de la dirección de obra. Las superficies tienen carácter provisional hasta la obtención de la licencia de primera ocupación.

Escalera B. Puerta B13

1 Vestibulo	1,14 m ²
2 Salón	19,32 m ²
3 Cocina	12,81 m ²
4 Circulaciones	5,37 m ²
5 Dormitorio 1	11,08 m ²
6 Baño 1	4,09 m ²
7 Dormitorio 2	9,09 m ²
8 Dormitorio 3	12,86 m ²
9 Baño 2	4,13 m ²

Total Sup útil interior	79,89 m²
10 Terraza	15,36 m ²
11 Balcón	4,8 m ²
Total Sup útil exterior	20,16 m²

Total Sup Construida privativa con terrazas*	117,08 m²
---	-----------------------------

Total Sup Construida con parte de elementos comunes y terrazas*	133,73 m²
--	-----------------------------

* terrazas y balcones computados al 100%

promociones
rocafort bonaigua

construye
blauverd